

Allgäu®


Halblech
Buching Trauchgau



Auf Königspfad

ORTSPROSPEKT HALBLECH



WWW.HALBLECH.DE

Entdecke eine königliche Landschaft

AUF KÖNIGSPFADEN – WO TRÄUME DEN WEG WEISEN

Zauberhafte Märchenschlösser, Berge, die den Himmel berühren, Seen, die die Seele der Landschaft spiegeln, Wiesen und Wälder, die sich im Wind uralte Geschichten zuraunen: In dieser Welt fand schon König Ludwig II. die Inspiration für seine Sehnsucht nach Schönheit und Unvergänglichkeit. Zwischen sanften Hügeln und wilden Wasserläufen zeigt sich Halblech als Teil jener Welt, die den Märchenkönig träumen ließ – still, kraftvoll, unvergleichlich schön.

Wer heute hier wandert, sieht, was auch ihn bewegte: das Wunder der Natur, das Gefühl von Freiheit, der Zauber des Augenblicks. Und so wird jeder Schritt auf diesen Pfaden zu einer Reise – Ihr Urlaub: unvergesslich, erhebend und wahrhaft ...



Inhalte

Seen Flüsse

Überblick	4 – 7
Was es zu entdecken gibt	8 – 9

Berge Täler

Überblick	10 – 13
Was es zu entdecken gibt	14 – 15
Wandern, Radfahren	16 – 17

Heimat Brauchtum

Überblick & Veranstaltungskalender	18 – 20
------------------------------------	---------

Winter Märchen

Überblick	22 – 23
Was es zu entdecken gibt	24 – 25

Gastgeber Unterkünfte

Zimmer und Ferienwohnungen	30 – 41
----------------------------	---------

Urlaubstipps Familie

Alpenfreibad	21
Sehenswürdigkeiten, Kultur	26 – 27
KönigsCard, Gästekarte	28 – 29
Ausflugstipps, Familien	44 – 48
Bergbahnen	47 + 52

Kulinarik

Gastronomie in der Gemeinde Halblech	42 – 43
--------------------------------------	---------

Ortsplan

Ortsplan und Straßenverzeichnis	50 – 51
---------------------------------	---------

Impressum

Herausgeber:

Gästeinformation Halblech (Kontakt sh. S. 31)

Anzeigenverwaltung: medienblick Kaufbeuren

Konzeption, Layout, Text: medienblick Kaufbeuren

Fotografie: Reiner Göhlich, Chris Frumolt, Festspielhaus Neuschwanstein - Mathias Struck, Marcelina Rymer, Silvia Schlögel, Werner Böglmüller, Christian Greither - Tourismusverband Ostallgäu e.V., Peter von Felbert - Tourismusverband Ostallgäu e.V., Bernhard Bartsch, Allgäu GmbH, Königliche Kristalltherme Schwangau, Festspielhaus Neuschwanstein - Peter Samer, Forggensee-Schiffahrt - Benedikt Siegert, Wolfgang B. Kleiner, MEV-Verlag, Bildarchiv Waldseilgarten Höllschlucht – Andrea Münderlein, Adobe Stock: maryviolet, Matthias Haberstock, smileus, Manuel Schönfeld, spuno, Римма Фаррахова, This is Art, Agus, ADOBE, eds30129, eyecon, Jamendo, Keyframe Audio, pixabay

Die Bilder im Anzeigenteil wurden von den einzelnen Inserenten zur Verfügung gestellt.

Kartographie (Ortsplan): HW Verlag
Gedruckt in Deutschland

Genderhinweis: Für alle personenbezogenen Bezeichnungen in dieser Broschüre gilt die gewählte Form für beide Geschlechter.

Besuchen Sie unsere
Panorama-Webcam



QR-CODE
SCANNEN
<https://halblech.panomax.com>

für königliche Momente

Hören Sie Halblech



Im Prospekt finden Sie QR-Codes mit einer Musiknote. Diese bieten Ihnen passende Sounds zu den Bilderwelten sowie Videos und G'schichten von Einheimischen. Für noch mehr Halblech!

Spiegelsaal

DIE NATUR SPIEGELT DEINE SEELE. DU ERKENNST DICH.

Auch König Ludwig II. liebte den Blick über die Seen des Ostallgäus.
Kein Wunder – wenn die Spiegelung der letzten Sonnenstrahlen
hier einen goldenen Zauber aufs Wasser legt, wird der Moment


königlich

Illasbergsee


königlich



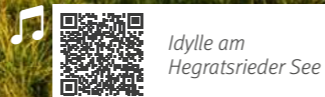
PLANTSCHEN. PICKNICK. PANORAMABLICK.

Ob Sie im Kajak lautlos über klare Wasserflächen paddeln, beim ausgedehnten Schwimmen Bahn um Bahn durch das erfrischende Blau ziehen oder fröhlich plantschend das kühle Nass genießen – die Seen und Flüsse rund um Halblech laden dazu ein, ganz im Moment anzukommen.

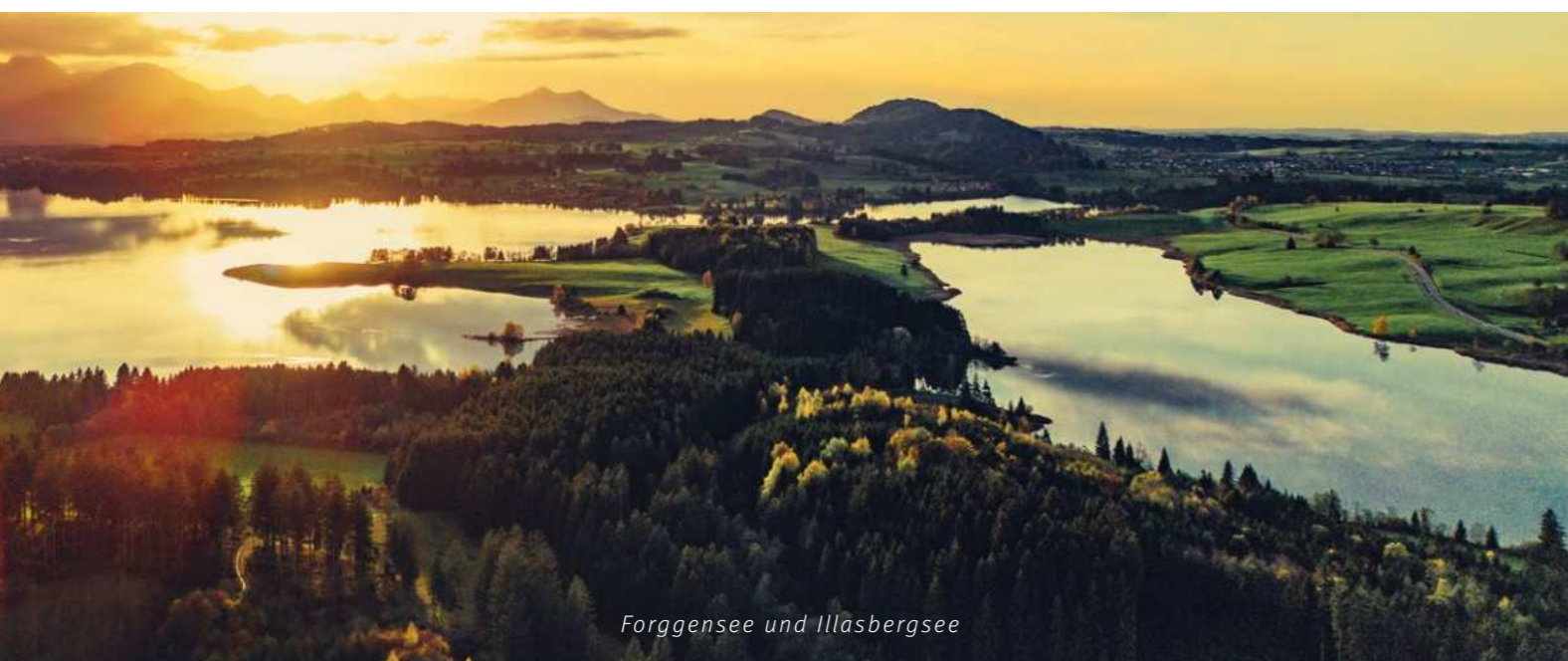
Vom ersten Sprung ins Wasser am Morgen bis zum entspannten Treibenlassen im warmen Licht der Abendsonne eröffnen sich ideale Bedingungen für kleine und große Wasserratten. Zwischen sanft murmelnden Bächen, lebhaft sprudelnden Flussläufen und stillen, glatten Seen entfaltet sich die ganze Vielfalt natürlicher Badeplätze. Der Alltag rückt in weite Ferne und macht Raum für neue Kraft und frische Energie.

Am Ufer lässt sich der Tag entspannt ausklingen. Wenn das Abendlicht das Wasser in sanfte Farben taucht, ist die perfekte Zeit für ein Picknick auf der Decke oder im Gras.

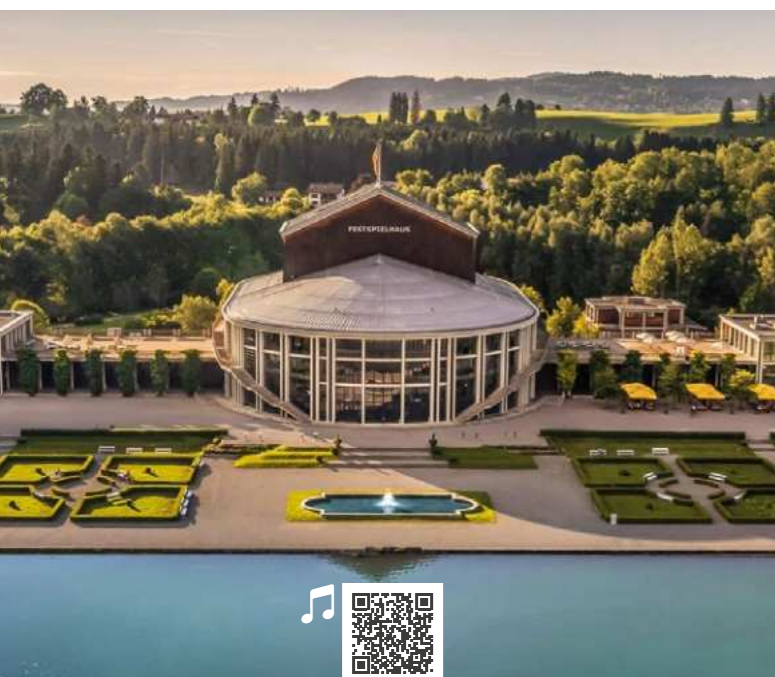
Während die einen noch einmal ins Wasser springen oder einfach die Aussicht genießen, suchen andere am Ufer nach flachen Steinen. Daraus entstehen mit etwas Geduld kleine Steinmännchen – ein einfacher Spaß für Groß und Klein. Ganz besonders gut ist dafür das Flussbett des Halblechs geeignet. Stein für Stein wachsen die kleinen Türme und werden zu einem schönen Erinnerungszeichen an einen gelungenen Tag am Wasser.



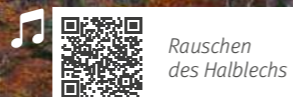
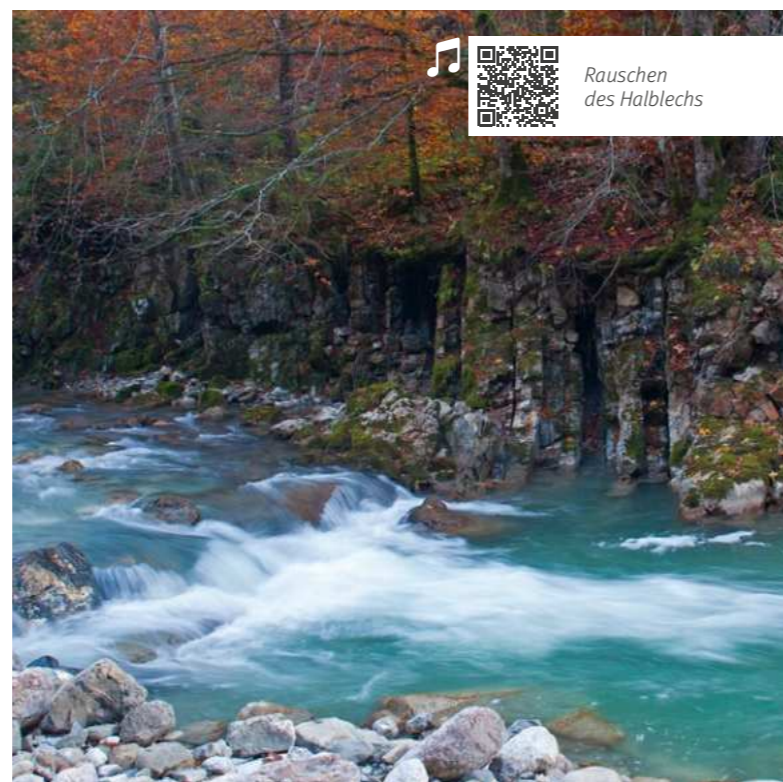
Idylle am
Hegratsrieder See



Forggensee und Illasbergsee



Musical Ludwig² im Festspielhaus Neuschwanstein



Rauschen
des Halblechs

FORGGENSEE

Weite, die atmet

Der größte See der Region eröffnet weite Alpenblicke und lädt zum Baden, Bootfahren mit der *Forggensee-Schiffahrt* und Durchatmen ein. Mit dem Fahrrad umrunden Sie den See entweder sportlich in 2 Stunden oder dehnen den Rundweg zu einem erlebnisreichen Tagesausflug aus.

BANNWALDSEE

Natur pur am Ufer

Umgeben von Wiesen und Bergen bietet er beste Bedingungen zum Baden, Spazieren und Ausruhen. Ein *Idyll für Familien und Ruhesuchende*.

HEGRATSRIEDER SEE

Klein, klar, kraftvoll

Ein ruhiger Natursee, an dessen Ufer sich *seltene Pflanzen wie Enzian oder Mehlprimeln* bestaunen lassen. Fernab des Trubels kann man hier wunderbar spazieren gehen. Bänke und Liegewiesen laden zum Entspannen ein.

ILLASBERGSEE

Badesee mit Schlossblick

Sehr malerischer Badesee, der mit dem Forggensee verbunden ist – mit klarem, grünlichem Wasser und schöner Lage zwischen Wald und Wiesen – perfekt für Entspannung und Naturgenuss, deswegen auch ein Lieblingssee der Einheimischen.

→ Beliebter Fotospot sh. S. 4-5 im Prospekt


Seelenruhig & wildrauschend

DER HALBLECH

Namensgeber unserer Gemeinde

Ein klarer Fluss, der durch Wälder und Wiesen fließt. Perfekt für ruhige Spaziergänge, kleine Entdeckungen am sprudelnden Wasser oder um im Flussbett kleine Steinmännchen zu bauen. Für *Fliegenfischer* ist der Halblech ein wahres Paradies.

DER LOBENTALBACH

Kleiner Bach mit großem Naturerlebnis

Ein klarer Gebirgsbach, der lebhaft über Steine plätschert und sich seinen Weg zwischen zwei kleinen Stauseen in den Bergen durch den Wald bahnt. Der Wanderweg *zwischen Buchenberg und Kenzenhütte* führt direkt am Bach entlang.

TRAUCHGAUER ACH

Idylle am Wegesrand

Ein sanfter Wasserlauf, der Wandernde begleitet. Ideal für kurze Pausen, kühle Erfrischung und stille Naturmomente. *Tipps zum Angeln* in unseren Gewässern finden Sie auf unserer Website.

DER RÖTHENBACH

Erdgeschichte zum Anfassen

Ein beeindruckendes Ausflugsziel für Wanderer in der Gemeinde Halblech, das mit seinen *Flysch-Gesteinsschichten* zu den *100 schönsten Geotopen Bayerns* zählt.

Himmelbett

ÜBER DEN WOLKEN WANDELN WIE EIN KÖNIG

Es ist einfach magisch, auf unseren Gipfeln zu stehen und hinab ins
güldene Wolkenmeer zu blicken. Die Sorgen weit unten im Tal, das Herz
überschlägt sich vor Glück. Diese Momente werden dann wirklich


königlich




königlich



Wandertrilogie

Halblech mit seinen 200 Kilometern beschilderten Wanderwegen ist Teil der Wandertrilogie. Diese verbindet nicht nur Orte miteinander, die in den drei Allgäuer Landschaftstypen, der Hügellandschaft, der Voralpenlandschaft und dem Gebirge liegen, sie erzählt Geschichten. So wird Wandern zum Erlebnis und begeistert Groß und Klein.




QR-CODE
 SCANNEN
<https://www.halblech.de/wandertrilogie-allgaeu.html>

WANDERN. WEITBLICK. WANKERFLECK.

Über sonnige Almwiesen wandern, die klare Bergluft tief einatmen und den Blick über Gipfel und Seen schweifen lassen: Die Natur rund um Halblech lädt dazu ein, den Alltag hinter sich zu lassen und verspricht neue Kraft und Inspiration. Am Wankerfleck, dem geheimnisvollen Lieblingsplatz des Märchenkönigs mit seinen uralten Ahornbäumen und dem Geiselstein im Hintergrund, wandeln Sie wieder einmal auf Ludwigs Spuren, denn auf 1.148 Metern Höhe erstreckt sich dieses majestätische Hochtal, in dem schon der König zur Ruhe kam.



Blick vom Wankerfleck

Gipfelglück
auf dem Buchenberg

 Klang der Kuhschellen bei der Fahrt mit
der Sesselbahn Buching

BUCHENBERG (1.142 M)

Panorama und Genuss erleben

Ob zu Fuß, mit Rad oder Sesselbahn: Der Buchenberg begeistert mit herrlichen Ausblicken auf glitzernde Seen und das Ammergebirge. Die *Buchenbergalm* lockt mit regionalen Schmankerln. Ein besonderes Schauspiel ist es, den Gleitschirmfliegern beim Start zuzusehen. Wer möchte, kann bei einem *Gleitschirmkurs* selbst erste Höhenluft schnuppern. Familien entdecken zudem den *neuen Erlebnisweg „Gamssteig“* (sh. S. 46).

HOCHPLATTE (2.082 M)

Alpine Weite genießen

Über blühende Wiesen und felsige Pfade führt der Aufstieg zur Hochplatte. Oben wartet ein *360°-Panorama von Zugspitze bis Säuling*. Ein Ziel für erfahrene Wanderer, die Ruhe, Weite und echtes Berggefühl suchen. Die hochalpine Tour belohnt trittsichere Besucher mit nahezu magischen Ausblicken, wie beispielsweise mit einem *Blick ins Tal durchs „Fensterl“*, einem echten Natursteinbogen.

GEISELSTEIN (1.882 M)

Stille entdecken

Abseits der bekannten Routen bietet der Geiselstein weite Blicke über das Allgäu. Kleine Felsformationen und versteckte Pfade machen den Gipfel besonders reizvoll für Naturliebhaber. Für erfahrene Wanderer bietet sich eine *wildromantische Tour* rund um den Geiselstein an, auf der sich die kraftvolle Schönheit dieses Berges entdecken lässt. Darüber hinaus ist der Geiselstein ein Kletterparadies in allen Schwierigkeitsstufen.

TEGELBERG (1.881 M)

Abenteuer mit Schlossblick

Der Tegelberg beeindruckt mit alpinem Flair und Blick auf das Schloss *Neuschwanstein*. Zu Fuß über Bergpfade oder per Seilbahn mit der *Tegelbergbahn* erreichbar, locken Hütte, Aussichtsplattformen und Abenteuer für Wanderer, Kletterer und Paraglider.



Pures Gipfelglück

VORDERES MÜHLBERGER ÄLPELE (1.408 M)

Ruhe und Idylle

Das Vordere Mühlberger Älpele verzaubert mit sanften Almwiesen, stillen Waldwegen und einem freien Blick auf die umliegenden Gipfel. Eine beliebte Wanderung führt Sie vom Buchenberg über schmale Pfade zur *Drehhütte*, von wo aus Sie nach einer *stärkenden Einkehr* ins Tal hinabwandern.

KESSEL (1.696 M)

Alpine Flora und Fauna

Wer hier wandert, betritt das Reich der Gämsen und Adler, die sich hier oftmals sehr gut beobachten lassen. Die *Alpenrosenblüte* verwandelt die Bergwiesen in ein leuchtendes *Farbenmeer aus Rosa und Rot*. Besonders an sonnigen Hängen zeigt sich die Natur von ihrer malerischsten Seite – ein Moment der Ruhe, der Fotografie und stillen Bewunderung.

GRUBENKOPF (1.839 M)

Schmale Pfade und beeindruckendes Panorama

Ein stiller und beeindruckender Aussichtspunkt über das Ammergebirge und das Allgäu bis zu den Tiroler Bergen. Eine perfekte Wanderung für Liebhaber genussvoller Naturmomente *abseits des Trubels*.

GIPFELGLÜCK OHNE ANSTRENGUNG

Busse und Bahnen

Auch Erholungssuchende, die weniger gut zu Fuß sind, können mit Bus und Bergbahn unvergessliche Gipfelmomente erleben. Steigen Sie ein in den *Wanderbus zur Kenzenhütte oder zur Bleckenau* oder nehmen Sie Platz in den Bergbahnen Buchenberg, Tegelberg, Breitenberg, Alp Spitze und Hörnle.



Auf Tour rund um den Forggensee

König Ludwig
und der
Kenzenwasserfall

Weitblick von der Kapelle St. Peter



GENUSSRADELN

Auf Königs Spuren

Von Halblech aus gleitet man über stille Wege, vorbei an Hügeln, Seen und den Gipfeln des Ammergebirges. In der Region erwartet Radbegeisterte ein über **1.500 Kilometer** langes, bestens beschildertes **Radwegenetz**, das Touren für alle Geschmäcker bietet. Unterwegs laden Käsereien und kleine Cafés zu köstlichen Pausen ein. Frisch gestärkt lädt z. B. eine kleine Radtour um den Bannwaldsee dazu ein, das Allgäu mit Leib und Seele zu genießen.

RADELTIPP

Genuss zwischen Wiesen und Seen

Leicht und entspannt führen die Wege durch das weite Tal des Halblechs, vorbei an grünen Wiesen, glitzernden Seen und kleinen, charmanten Dörfern. Der Blick schweift zu den Bergen, während das leise Surren der Räder die Begleitung ist. Wer sich Zeit nimmt, für den ist die **Forggenseerunde** absolut empfehlenswert. Auf der **32 km** langen Runde erleben Sie das Allgäu auf Wegen mit Panoramablick.

E-BIKE

Majestätisch mühelos unterwegs

Mit sanfter Unterstützung fährt man auf dem E-Bike durch die hügelige Voralpenlandschaft rund um Halblech. Alte Königswege, stille Seen und weite Panoramen verbinden sich zu genussvollen Touren, bei denen Zeit keine Rolle spielt. Ab Halblech bietet sich beispielsweise die ca. **38 km lange Panoramarunde zur Wieskirche** an, um die Schönheit des Allgäus und Oberbayerns kennenzulernen.

MOUNTAINBIKEN

Kraftvoll durch königliche Landschaften

Auf schmalen Pfaden und aussichtsreichen Forstwegen führt das Mountainbike durch die wilde Schönheit rund um Halblech. Zwischen Bergwald, blühenden Alpwiesen und majestätischen Gipfeln eröffnen sich fantastische Blicke auf das Ammergebirge und die grandiose Allgäuer Landschaft. Eine abwechslungsreiche Strecke ist beispielsweise die **28 km lange Tour zur Kenzenhütte**.



Ganz nach Ihrem Tempo

GENUSSWANDERN

Auf königlichen Pfaden zum Genuss

Wandern Sie vorbei an stillen Kapellen und urigen Alpen. An idyllischen Logenplätzen der Natur laden regionale Köstlichkeiten aus Metzgereien, Käsereien und Bäckereien rund um Halblech zu einem genussvollen Picknick ein. Eine Region, die schon Ludwig II. von Bayern inspirierte – und heute Wanderer mit ihren **Ausblicken und regionalen Spezialitäten** begeistert.

NORDIC WALKING

Kraftvoll im Rhythmus der Natur

Mit jedem Stockeinsatz durch die frische Bergluft spürt man den Rhythmus der Natur. Auf den sanften Hügeln rund um Halblech führen Sie zehn ausgeschilderte Strecken (Karte in der Gästefinfo) durch die Gemeinde sowie Richtung Trauchberg und Buchenberg: Bewegung und majestätische Landschaft in harmonischer Einheit in **Bayerns größtem Naturschutzgebiet**, dem Ammergebirge.

SPAZIEREN

Sanftes Wandern durch König Ludwigs Land

Leicht und entspannt führen die Wege durch das Tal des Halblechs, vorbei an plätschernden Bächen, grünen Wiesen und kleinen Dörfern. Jeder Schritt lässt die Natur wirken, während der Blick zu den Bergen schweift. Die vielfältige Bergwelt bietet **Wanderungen für jeden Geschmack und jedes Fitnesslevel**. Sanfte Anstiege oder Wege über schroffe Felsen – immer das pure Naturerlebnis.

KLETTERSTEIGE

Abenteuer hoch über Halblech

Wer den Nervenkitzel sucht, kann sich an felsigen Routen und gesicherten Steigen messen. Über Wälder und Felsen eröffnen sich spektakuläre Ausblicke auf Täler und Gipfel. **Der Geiselstein** bietet **für jedes Kletterniveau den richtigen Steig** und ist ein Paradies für alle, die diesen majestätischen Berg bezwingen möchten.



Krönung

STOLZ UND HEIMATLIEBE VEREINT ERLEBEN,

Im Jahr 1864 wurde Ludwig II. zum König von Bayern ernannt – ein Moment, den keiner von uns miterlebte und der doch bis heute nachhallt. Was wir aber jedes Jahr am dritten Montag im September erleben dürfen, ist der Buchinger Viehmarkt, wo die Rinder (Schumpen) mit festlichem Kopfschmuck zur Königin des Tages werden. So zeigt sich in Halblech, dass Brauchtum und Tradition nicht nur bewahrt, sondern mit Herz gelebt werden – schlichtweg


königlich

Entdecke das BRAUCHTUM

IN HALBLECH RUND UMS JAHR

In Halblech lebt Tradition im Rhythmus der Jahreszeiten. Vom Buchinger Viehmarkt, wo seit über 300 Jahren der Handel noch per Handschlag gilt, über Bergmessen, Trachtenfeste und Musikkapellen bis hin zu alten Handwerks- und Feiertagsbräuchen: Hier wird Herkunft nicht nur bewahrt, sondern mit jedem Ereignis neu zum Leuchten gebracht. Ein Ort, an dem gelebtes Brauchtum den Jahreslauf prägt – und jedes Mal ein bisschen königlich wirkt.

Hier geht es zum stets aktuellen und detaillierten Veranstaltungskalender für den Ort und die Region.



Januar

5.1. Sternsinger
Pferdekutschfahrten
Januar 28:
Theater in Trauchgau

Februar

5.2.27
Buchinger Gaudiwurm
25.2.28
Trauchgauer Faschingsrallye

März

Starkbierabende
28.3.27
Frühjahrskonzert Musikverein
„Harmonie“

April

5.4.26 Osterkonzert
25.4.26 Jubiläumskonzert
16.4.28 Frühjahrskonzert

Mai

3.5.26
Buchinger Oldtimerfest
14.5.26 // 6.5.27
Rasenkräftsportmeisterschaft
27.5.27
Fronleichnamprozession

Juni

4.6.26 Fronleichnamprozession
24.–27.6.27
Großes Bezirksmusikfest
mit Festzelt in Trauchgau
28.6.26 // 4.7.27
Peterstagfest

Juli

19.7.26 // 18.7.27
Bergmesse Wankerfleck
23.–25.7.27
Trachtengaufest in Buching
mit Festzelt
31.7.26 // 30.–31.7.27: Fischerfest
3./4.7.26 Trauchgauer Dorffest

August

1.8.26
Fischerfest
7./8.8.26 // 6./7.8.27
Kalkofenfest
23.8.26 // 22.8.27
Kaltwassermesse

September

6.9.26 // 5.9.27
Bergmesse Sennalpe
12.–14.9.26 // 18.–20.9.27
Buchinger Herbstfest mit Festzelt
14.9.26 // 20.9.27
Buchinger Viehmarkt

Oktober

3.10.26 // 3.10.27
Hammerwurfmeisterschaften

November

28./29.11.26
Halblecher Waldweihnacht

Dezember

12.12.26 // 11.12.27
Jahreskonzert der
Musikkapelle „Alpengruß Buching“
31.12.: Neujahrsanblasen
letzte Woche 27:
Theater Trauchgau

Juli – Mitte September: Standkonzerte mit den Musikkapellen, Auftritte der Alphornbläsergruppen sowie Brauchtumsabende mit den Trachtenvereinen.



Badespaß für Groß & Klein

ALPENFREIBAD TRAUCHGAU

Das Alpenfreibad im Ortsteil Trauchgau bietet vor traumhafter Alpenkulisse ein großes beheiztes Schwimmbecken, Spaßpool, Spielplatz, Tischtennis, Bolzplatz- und Skaterparcours. Eine herrliche Liegewiese lädt zum Faulenzen und Sonnenbaden ein. Und das alles zu familienfreundlichen Preisen. Tauchen Sie ein!

Öffnungszeiten:
www.halblech.de/alpenfreibad



Wintergarten

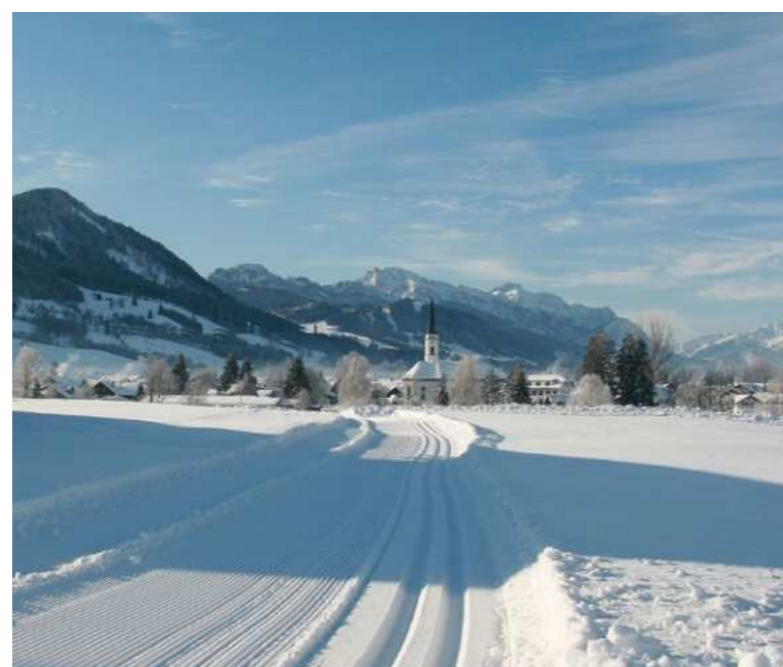
EIN ORT DER SEHNSUCHT

König Ludwig II. träumte im Wintergarten seiner Münchner Residenz von fernen Landschaften und beherrschter Natur. Er erschuf sich dort eine Traumwelt mit künstlichem See, Pfauen und fernem Panorama.

In Halblech wird dieser Traum Wirklichkeit – nicht inszeniert, sondern echt. Stille Seen, elegant dahingleitende Schwäne, glitzernde Landschaften, zauberhafte Panoramen, der Winter in seiner ursprünglichsten Form: Wahrhaft


königlich

Blick über den Illasbergsee und Forggensee



Tiefenentspannt in der
Königlichen Kristalltherme Schwangau



WINTERWANDERN

Klare Luft und weiße Wege

Halblech bietet geräumte Winterwanderwege, die auch bei Schnee gut begehbar sind, sowie Aperwanderwege, die im schneefreien Zustand ihre volle Schönheit zeigen. Ob Winterwanderung an der *Ach zur Almstube*, *die Buchinger Filzrunde*, *die Riedrunde* oder *die Trauchgauer Moosrunde* – es gibt zahlreiche Möglichkeiten. Highlights sind die Winter-Bergwanderung auf den Buchenberg und die aussichtsreiche Panoramawanderung auf den Geißbichl.

TOURENGEHEN

Stille Gipfel einer Märchenlandschaft

Abseits des regulären Skitrubels eröffnet sich Tourengern eine winterliche Bergwelt voller Ruhe und Ursprünglichkeit. Die *geführten Skitouren rund um Halblech* führen durch das Ammergebirge, dessen Einsamkeit und Weite jeden Wanderer tief beeindruckt. Das Highlight: stille Gipfel, bleibende Eindrücke und wahrlich erhabene Ausblicke.

LANGLAUF

Auf königlichen Spuren durch den Winter

Sanft gleitend durch verschneite Täler und weite Ebenen erleben Langläufer rund um Halblech die stille Seite des Winters. Die insgesamt *5 Loipen* in den Ortsteilen Halblech, Trauchgau und Buching führen durch Landschaften, die König Ludwig II. auf seinen Winterritten schätzte – ruhig, weit und von majestätischer Schönheit. Erleben Sie rund *25 km reines Langlauf-Vergnügen!*

WINTERERLEBNISSE

Märchenhafte Momente für Genießer

Halblech bietet im Winter günstiges Skivergnügen für Familien *z. B. beim Skilift in Halblech* oder *den Schleppliften am Tegelberg*. Romantisch wird es bei einer Pferdekutschfahrt durch stille Felder, oder bei der Wildtierfütterung zwischen Hegratsrieder See und Schwangau. Ein besonderes Highlight ist die Fahrt auf den Buchenberg mit Panoramablick über die verschneiten Gipfel.

Wahre Winterfreuden

RODELN

Winterfreude wie zu Ludwigs Zeiten

Schon zu Zeiten König Ludwigs II. gehörten Schlittenfahrten zum winterlichen Vergnügen. Heute erleben Familien und Genessurlauber diesen Spaß auf bestens präparierten Rodelbahnen in und rund um Halblech. Die *Winterrodelbahn Buchenberg* bietet auf 2,5 km Länge klassischen Rodelspaß in traumhafter Landschaft – mit Rodelverleih an der Talstation der Buchenbergbahn.

EISLAUFEN

Königlicher Winterzauber auf dem Eis

Wenn Seen zufrieren, entfaltet sich ein Wintervergnügen mit nostalgischem Charme. Eislaufen in der Region rund um Halblech verbindet Bewegung mit romantischer Winterstimmung. Falls die Seen nicht zufrieren, bieten zum Beispiel die nahegelegenen *Eislaufstadien in Füssen* und *in Lechbruck* wetterunabhängigen Spaß für Groß und Klein.

THERMEN & BÄDER

Entspannung nach königlichem Vorbild

Nach einem aktiven Wintertag ab in die Therme zum Entspannen: Warmes Wasser, alpine Ausblicke und wohltuende Saunalandschaften schaffen einen luxuriösen Kontrast zur winterlichen Bergwelt. Herrliche Wellnessmomente genießen Sie in der *Königlichen Kristalltherme Schwangau* und in der *Therme Ehrenberg* in Tirol. Im *ABC-Bad Nesselwang* oder im *Plantsch in Schongau* finden vor allem Familien großes Badevergnügen.

INDOOR-AKTIVITÄTEN

Kultur & Spiel im Reich des Märchenkönigs

Auch abseits von Schnee und Eis bietet die Region spannende Erlebnisse. Museen, Erlebnisbäder und familienfreundliche Indoor-Angebote verbinden Spiel, Wissen und Abwechslung. So erleben Sie beispielsweise im *Museum der bayerischen Könige* Geschichte hautnah.



Sehenswürdigkeiten rund um Halblech

SCHLOSS NEUSCHWANSTEIN

www.neuschwanstein.de 📍 11 km

Ikone zum Erleben

Per Shuttle, Pferdekutsche oder zu Fuß geht es hinauf zum berühmtesten Schloss der Region. Bei einer Führung sehen Sie Thronsaal und Sängersaal. Ideal für alle, die Architektur, Aussicht und Geschichte an einem Ort verbinden möchten.



FESTSPIELHAUS FÜSSEN

www.das-festspielhaus.de 📍 12 km

Musical mit Bergblick

Vorhang auf direkt am Forggensee: Tickets sichern, Platz einnehmen, genießen. Bezaubernde Inszenierungen auf Europas größter Musicaldrehbühne machen den Abend zum Erlebnis. Ideal kombinierbar mit Dinner oder Seespaziergang.



... für Kulturinteressierte und Entdecker

FÜSSEN ALTSTADT AM LECH

www.fuessen.de 📍 12 km

Einfach losspezieren

Ohne Ticket, ohne Zeitdruck: Durch Gassen bummeln, Cafés entdecken, im Klosterhof verweilen. Tafeln und Museen erklären die Geschichte. Ideal für einen gemütlichen Nachmittag mit Einkauf und Genuss.



BURGENWELT EHRENBERG

www.ehrenberg.at 📍 27 km

Ein Hauch von Mittelalter

Die Burgenwelt Ehrenberg fasziniert mit mächtigen Festungsmauern, der spektakulären Highline 179 und dem interaktiven Erlebnismuseum „Dem Ritter auf der Spur“ – ein spannender Ausflug, der Geschichte lebendig werden lässt.



SCHLOSS LINDERHOF

www.schlosslinderhof.de 📍 48 km

Prunk im Kleinformat

In rund 30 Minuten führt die Besichtigung durch die prunkvollen Räume. Anschließend laden Venusgrotte, Park, Brunnen und Pavillons zum Spaziergang ein. Perfekt für einen halben Tag voller Kunst, Natur und Fotomotive.



DIE ZUGSPITZE

www.zugspitze.de 📍 64 km

Auf Deutschlands höchstem Gipfel

Mit Seil- oder Zahnradbahn geht es bequem hinauf. Oben warten Panorama, Gletscherblick und Fotopoint sowie ein Restaurant und eine Ausstellung – ein Ausflug mit klarer Perspektive. Aber auch die Bergbahnen rund um Halblech bieten Gipfelgenuss (sh. S. 47 + 52).



WIESKIRCHE STEINGADEN

www.wieskirche.de 📍 13 km

Spiritualität und Rokoko

Die Kirche beeindruckt mit Licht, Stuck und Weite. Ideal für eine stille Pause oder als Zwischenstopp auf einer Rundfahrt durchs Voralpenland. Gleichzeitig ist die Kirche, die zum Unesco-Welterbe zählt, auch heute noch Ziel vieler Wallfahrten.

DORFMUSEUM TRAUCHGAU

www.halblech.de

Alltag von früher

Detailliert und informativ: In kurzer Zeit erfahren Sie, wie hier einst gelebt und gearbeitet wurde. Originale Exponate und persönliche Geschichten machen Geschichte verständlich und nahbar.



FUGGERSTADT AUGSBURG

www.augsburg.de 📍 93 km

Stadt mit Struktur

Rathaus, Fuggerei und Prachtbrunnen lassen sich bequem zu Fuß erkunden. Stadtführungen bieten Überblick, Museen vertiefen das Wissen. Ideal für einen Tagesausflug mit Kultur, Shopping und Gastronomie.

SCHLOSS HOHENSCHWANGAU

www.hohenschwangau.de 📍 11 km

Geschichte zum Anfassen

Mit Führung erleben Sie die Wohnräume der Königsfamilie aus nächster Nähe. Die Wege sind kurz, der Blick auf Alpsee und Berge beeindruckend. Eine gute Ergänzung zu Neuschwanstein – informativ und entspannt.



Urlaubsspaß und mehr INKLUSIVE

MIT DER KÖNIGSCARD



WAS IST DIE KÖNIGSCARD?

Das ist eine ganz besondere Gästekarte mit über 200 Leistungen. Wenn Sie Gast eines KönigsCard-Gastgebers sind, erhalten Sie die KönigsCard inklusive.

Dieses Juwel der Inklusivkarten bietet Ihnen für die Zeit Ihres Urlaubs den kostenlosen Eintritt bei mehr als 200 Erlebnisangeboten z. B. bei Schwimmbädern, Bergbahnen, Skiliften, Museen und Freizeiteinrichtungen wie Waldseilgärten, Eisstadion, Kletterzentren, Fahrrad- und Skiverleih und vieles mehr.

Alle Leistungen der KönigsCard finden Sie im Erlebnisführer und auf der Internetseite www.koenigscard.com



KÖNIGSCARD – IHRE ALL-INCLUSIVE-GÄSTEKARTE

Urlaub im Allgäu, Tirol und in Oberbayern

Geht das von einem Urlaubsort aus, werden Sie sich nun vielleicht fragen? Ja, das geht hervorragend. Denn Halblech liegt genau dort wo Oberbayern endet und das Allgäu beginnt am Ammergebirge, in einer wahrhaft königlichen Gegend.

Das benachbarte Tirol ist nur 15 Kilometer entfernt. Die KönigsCard, wohl eine der besten All-Inclusive-Cards im Alpenraum, verbindet diese drei Regionen.



WIE BEKOMME ICH DIE KÖNIGSCARD?

Diese Karte kann man nicht kaufen. Wenn Sie bei einem der unten genannten Betriebe übernachten, erhalten Sie automatisch, ohne zusätzliche Kosten, für die Zeit Ihres Aufenthaltes diese hochwertige Urlaubsspaß-Karte. Sogar am An- und Abreisetag.

GASTGEBER IN HALBLECH

Ferienwohnung Geisenberger	S. 39
Ferienwohnung Kenzenkopf	
Ferienwohnungen Refßle	S. 38
Ferienhaus Rosenstein	S. 40

Entdecke Deine VORTEILE

MIT DER GÄSTEKARTE

DIE GÄSTEKARTE = BARES GELD WERT!

Als Gast in unserer Gemeinde erhalten Sie die Gästekarte. Diese Karte bietet Ihnen viele Vorteile. Eine herausragende Leistung dabei ist, dass Sie während Ihres Urlaubs in der ganzen Region kostenlos mit den Linienbussen und den Zügen im Tal fahren können. Dazu benötigen Sie nur eine aktivierte, elektronische Gästekarte unseres Ortes und einen Abschnitt des Meldescheins.

KOSTENLOS MIT DER GÄSTEKARTE

- Bus und Bahn (siehe Plan sowie in allen Linienbussen Oberbayerns)
- Bücherei in Trauchgau: Verleih von Büchern, Hörbüchern und Spielen
- Nordic-Walking-Karte Ostallgäu
- Ortsplan Halblech
- Viele Veranstaltungen in der Gemeinde Halblech und der Region, z. B. Wanderführungen, Auftritte der Alphornbläser etc.
- Ehrungen und Präsente bei jedem 5. Aufenthalt ab 4 Nächten (Für die Ehrung benötigen wir eine Einwilligungserklärung der Gäste.)
- Besuch des Walderlebniszentrums Ziegelwies in Füssen (sh. S. 46). Der Baumkronenweg ist für Erwachsene kostenpflichtig.
- Halblecher Malbuch für Gästekinder



ERMÄSSIGUNGEN ERHALTEN SIE...

in der Gästeinformation in Buching und Trauchgau beim Kauf von Wander- oder Radkarten und Fotobüchern sowie Eintrittskarten für die Kristalltherme in Schwangau.

- **Bergbahnen – Berg- bzw. Talfahrt**
 - Buchenbergbahn in Buching (S. 52)
 - Tegelbergbahn in Schwangau (S. 52)
 - Breitenbergbahn in Pfronten (S. 52)
 - Hörnlebahn in Bad Kohlgrub

Dies gilt jedoch nicht für Skipässe.

- **Musicals** im Festspielhaus Neuschwanstein in Füssen
- **Schlösser und Museen:**
 - Schloss Neuschwanstein
 - Schloss Hohenschwangau
 - Museum der bayerischen Könige in Hohenschwangau (sh. S. 47)
 - Flößermuseum Lechbruck
- **Schwimmbäder**
 - Alpenfreibad Trauchgau (sh. S. 21)
 - Königliche Kristalltherme Schwangau
 - ABC-Bad Nesselwang
- **Sport, Spiel & Spaß**
 - Hallenspielplatz „Allgäulino“ Wertach
 - Allgäuer Hallenkartbahn Kaufbeuren
 - Schongauer Märchenwald und Tierpark
 - Kletterhalle „Ammerrock“ in Wurmansau

- SUP-Verleih und Mitsegeln auf einem Zweimaster: Foggensee Yachtschule in Rieden

Im Winter zusätzlich

- Eisstadion Lechbruck
- Eisstadion Pfronten
- Bei Veranstaltungen im Ort und im ganzen Landkreis Ostallgäu erhalten Sie ebenfalls Ermäßigungen.

WO BEKOMMT MAN DIE GÄSTEKARTE?

Die Gästekarte erhalten Sie bei Ihrem Vermieter. Manche Betriebe erfassen die Anmeldung direkt im Computer. Bei diesen Gastgebern bekommen Sie die elektronische Gästekarte, die Ihnen auch die kostenlose Nutzung der Linienbusse ermöglicht, direkt in der Unterkunft. Andere Vermieter haben einen normalen Meldeschein und Sie erhalten eine Gästekarte aus Papier. Falls Sie Bus und Bahn fahren wollen, gibt Ihnen Ihr Gastgeber die elektronische Gästekarte. Sie können diese in der Gästeinformation bei Vorlage der Karte und des Meldescheins für den Aufenthaltszeitraum gültig schalten lassen.

Höhepunkte in der Region

MIT DER KÖNIGSCARD INKLUSIVE

KULTUR

- Museum der bayerischen Könige (sh. S. 47)
- Staatsgalerie im Hohen Schloss in Füssen
- Residenz in Kempten
- Museum im ehemaligen Kloster St. Mang in Füssen

ACTION

- Partnachklamm
- Hochseilgarten Füssen
- Waldseilgarten Höllschlucht
- Alpspitzbahn (sh. S. 47)
- Breitenbergbahn (sh. S. 52)
- 3-Stunden-Skikarte
- Geführte Winter-/Schneeschuwwanderungen, Langlauf Touren in Halblech

RELAXEN

- Bäder z.B. Alpenfreibad Trauchgau (sh. S. 21)
- Königliche Kristalltherme Schwangau
- Schifffahrt auf dem Foggensee
- Geführte Exkursionen in Halblech und viele weitere Angebote



Allgemeine Hinweise

ZUM GASTGEBERVERZEICHNIS

Sehr geehrter Gast,

auf diesen Seiten finden Sie wichtige Hinweise zu den Angaben in diesem Gastgeberverzeichnis. Die Reihenfolge der Häuser bedeutet keine Rangordnung.

Preisangaben:

Die im Verzeichnis aufgeführten Preise sind Ab-Preise. Den genauen Preis erhalten Sie unter www.halblech.de, wenn Sie im Bereich Gastgeber die Reisezeit und die Anzahl der Reisenden eingeben sowie bei den Vermietern. Als Preisvereinbarung ist allein der vom Gastgeber genannte Angebotspreis (Inklusivpreis) verbindlich, d. h. die Preisspannen beinhalten auch alle Nebenkosten, sofern nicht ausdrücklich auf etwaige zusätzliche Kosten hingewiesen wird. Es gilt generell der Mietpreis pro Nacht. Die Endreinigung ist im Preis inbegriffen. Die Preisangaben und Anzeigentexte beruhen auf Angaben der einzelnen Gastgeber, die auch für Ausstattung und Zustand der beschriebenen Räume verantwortlich sind. Die Gästeinformation übernimmt keine Haftung.

Zimmerbestellung:

Richten Sie Ihre Unterkunftswünsche direkt an die in diesem Gästerverzeichnis aufgeführten Betriebe. Empfehlungen einzelner Häuser können nicht erfolgen. Die Gästeinformationen geben Ihnen Auskünfte nur, soweit sie mit dem Charakter als neutrale Dienstleistung vereinbar sind. Wir informieren Sie gerne welche Zimmer bzw. Ferienwohnungen in der von Ihnen gewünschten Zeit frei gemeldet sind. Aufgrund Ihrer Zimmer- bzw. Ferienwohnungsbestellung verpflichten Sie sich die Bestimmungen des Gastaufnahmevertrages (siehe unten links) einzuhalten. Diese gelten für die Gastaufnahmeverträge, bei denen Buchungsgrundlage dieser Ortsprospekt bzw. die Unterkunftsangebote im Internetauftritt der Gästeinformation Halblech sind.

Den Gastgebern bleibt es vorbehalten, mit dem Gast andere als die vorliegenden Gastaufnahmebedingungen zu vereinbaren oder ergänzende oder abweichende Vereinbarungen zu den vorliegenden Gastaufnahmebedingungen zu treffen.



Herzlich willkommen

IN HALBLECH

Auf den folgenden Seiten finden Sie ein reichhaltiges Angebot an Zimmern und Ferienwohnungen. Das Team der Gästeinformation Halblech unterstützt Sie gerne bei der Unterkunftssuche.

Telefon: 0 83 68/285 | Email: info@halblech.de

Wir sind auch gerne vor Ort für Sie da:

Gästeinformation in Buching, Bergstraße 2 a, 87642 Halblech

Gästeinformation im Rathaus in Trauchgau, Dorfstr. 18, 87642 Halblech

Die freie Zimmer und Ferienwohnungen finden Sie auch unter: www.halblech.de/unterkuenfte

Rechte und Pflichten aus dem Gastaufnahmevertrag:

- Der Gastaufnahmevertrag ist abgeschlossen, sobald das Zimmer bzw. die Ferienwohnung bestellt und zugesagt oder, falls eine Zusage aus Zeitgründen nicht möglich ist, bereitgestellt worden ist.
- Der Abschluss des Gastaufnahmevertrages verpflichtet die Vertragspartner zur Erfüllung des Vertrages, gleichgültig auf welche Dauer der Vertrag abgeschlossen ist.
- Der Gastgeber ist verpflichtet, bei Nichtbereitstellung des Zimmers dem Gast Schadenersatz zu leisten.
- Der Gast ist verpflichtet, bei Nichtanspruchnahme der vertraglichen Leistungen den vereinbarten oder betriebsüblichen Preis zu bezahlen, abzüglich der vom Gastwirt ersparten Aufwendungen.
- a) Der Gastgeber ist nach Treu und Glauben gehalten, nicht in Anspruch genommene Zimmer nach Möglichkeit anderweitig zu vergeben, um Ausfälle zu vermeiden.
b) Bis zur anderweitigen Vergabe des Zimmers hat der Gast für die Dauer des Vertrages den nach Ziffer 4 errechneten Betrag zu bezahlen.
- Ausschließlicher Gerichtsstand ist der Betriebsort.

Reiserücktrittskosten-Versicherung:

Wir empfehlen den Abschluss einer Reiserücktrittskostenversicherung, um Risiken aus dem Abschluss des Gastaufnahmevertrages zu vermeiden. Weitere Infos erhalten Sie bei der Gästeinformation und unter www.halblech.de

Kurbeitrag:

Die Gemeinde Halblech erhebt zur Deckung der Aufwendungen für die touristische Infrastruktur einen zweckgebundenen Kurbeitrag.

Kurbeitrag pro Person in €			
	Erwachsene	Kinder bis 6 Jahre	Kinder 7-17 Jahre
Jan.–Apr.	1,25	0,00	0,85
Mai–Sept.	1,40	0,00	0,90
Okt.–Dez.	1,25	0,00	0,85

Personen, die sich zu Erholungszwecken im Gebiet der Gemeinde Halblech aufhalten, ohne dort ihren Hauptwohnsitz im Sinne des Melderechts zu haben, sind verpflichtet, einen Kurbeitrag zu entrichten. Diese Verpflichtung ist nicht davon abhängig, ob und in welchem Umfang Einrichtungen, die Erholungszwecken dienen, tatsächlich in Anspruch genommen werden. Für Personen, die eine Behinderung von 80 % und mehr durch Behindertenausweis nachweisen können, wird der Kurbeitrag um 50 % ermäßigt. Ist entsprechend dem Schwerbehindertenausweis für den Behinderten eine Begleitperson erforderlich (im Schwerbehindertenausweis ein „B“ für Begleitung eingetragen), wird diese vom Kurbeitrag befreit.

Fragen Sie nach Ihrer Gästekarte! Die Gästekarte, die Sie bei Ihrem Vermieter erhalten, ist bares Geld wert! In der Gemeinde Halblech können Sie mit der Gästekarte bei einer Vielzahl an Aktivitäten kostenlos teilnehmen bzw. Sie erhalten eine Ermäßigung. Weitere Informationen dazu finden Sie auf Seite 29.

Klassifizierte Zimmer und Ferienwohnungen

Viele Gastgeber ließen ihre Zimmer bzw. Ferienwohnungen klassifizieren. Nachfolgend haben wir einige Informationen zur Klassifizierung für Sie notiert.

Klassifizierung

Die aufgeführten Sterne sind das Ergebnis einer freiwilligen Klassifizierung nach internationalem Standard. Beherbergungsbetriebe ohne Sterne haben an der freiwilligen Klassifizierung nicht teilgenommen. Ein Rückschluss auf ihren Standard ist damit nicht verbunden.

Deutsche Hotelklassifizierung

Die Klassifizierung erfolgt nach den Richtlinien des Deutschen Hotel- und Gaststättenverbandes (Dehoga).

- ★ Unterkunft für einfache Ansprüche
- ★★ Unterkunft für mittlere Ansprüche
- ★★★ Unterkunft für gehobene Ansprüche
- ★★★★ Unterkunft für hohe Ansprüche
- ★★★★★ Unterkunft für höchste Ansprüche

Unter www.hotelstars.eu/germany/de/system/wissenswertes finden Sie die ausführliche Beschreibung der Kriterien aller Sterne-Kategorien.

Klassifizierung Ferienwohnungen/Privatzimmer/Pensionen

Die Klassifizierung erfolgt nach den Richtlinien des Deutschen Tourismusverbandes e.V. (DTV).

P/F ★ Einfache und zweckmäßige Gesamtausstattung der Ferienunterkunft mit einfachem Komfort. Die erforderliche Grundausstattung ist vorhanden. Altersbedingte Abnutzungen sind möglich.

P/F ★★ Zweckmäßige und gute Gesamtausstattung mit mittlerem Komfort. Die Ausstattung ist in einem guten Erhaltungszustand und in solider Qualität.

P/F ★★★ Wohnliche Gesamtausstattung mit gutem Komfort. Die Ausstattung ist von besserer Qualität, bei optisch ansprechendem Gesamteindruck.

P/F ★★★★ Höherwertige Gesamtausstattung mit gehobenem Komfort. Ansprechende Qualität mit einem aufeinander abgestimmten Gesamteindruck.

P/F ★★★★★ Erstklassige Gesamtausstattung mit exklusivem Komfort. Großzügiges Angebot in herausragender Qualität mit sehr gepflegtem, außergewöhnlichem Gesamteindruck.

F(1), F(2) Bei diesen Betrieben ist nur die in Klammern angegebene Anzahl an Ferienwohnungen klassifiziert.

Zeichenerklärung

GASTGEBERANZEIGEN

PIKTOGRAMME

- 1 Schlafzimmer
- 2 Schlafzimmer
- 3 Schlafzimmer
- 4 Schlafzimmer
- Fewo/Zimmer mit Balkon
- Fewo/Zimmer mit Terrasse
- TV (Sat)
- Spülmaschine
- WLAN
- Nichtraucherzimmer/-Fewo
- Rollstuhlgeeignet/Barrierefrei
- Fewo mit Frühstücksservice
- Hunde erlaubt
- Bergblick
- Garten/Liegewiese
- Garage
- Lademöglichkeit für E-Autos
- Kinderspielplatz
- Leihfahrräder
- Unterstellmöglichkeit für Fahrräder (abschließbar)
- Tischtennis
- Bauernhof mit Kühen
- Hallenbad
- Sauna
- Solarium

SIGNETS

- KÖNIGSCARD Partner
- Allgäu Wander-Gastgeber
- Allgäu Rad-Gastgeber
- Qualitätsgastgeber „Wanderbares Deutschland“
- Gastgeber „Bett+Bike“

ORTSTEILE

Ortssteilkennzeichnung und Ortsplan-Nummer in den Gastgeberanzeigen.

- Halblech 37
- Buching 43
- Trauchgau 21

Ihre Gastgeber

IN HALBLECH, BUCHING UND TRAUCHGAU

Die Gemeinde Halblech mit Blick auf das Ammergebirge, die Tiroler und Allgäuer Alpen sowie die Königsschlösser Neuschwanstein und Hohenschwangau.



Buching



Halblech



Trauchgau

KÖNIGSSCHLÖSSER

FÜSSEN

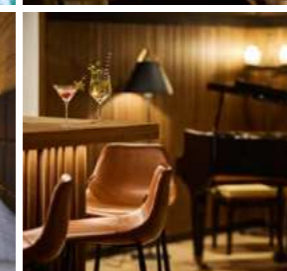
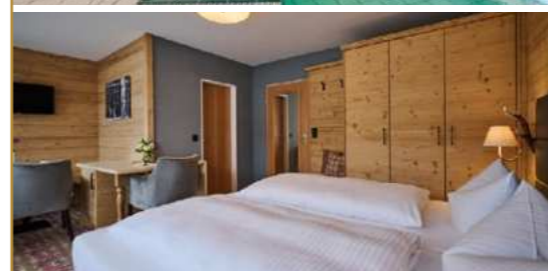
Buching

Halblech

Trauchgau

HOTEL BANNWALDSEE ★★★★★

Buching 51



RESTAURANT HOTEL SEMINARE BANNWALDSEE

Bannwaldsee GmbH & Co. KG
 Klaus Rehklau
 Sesselbahnstraße 10
 87642 Halblech
 Tel. 08368-90 00
 info@bannwaldseehotel.de
 www.bannwaldseehotel.de



Preis ÜN pro Tag / Pers. in €	
2 EZ	ab 112,00
52 DZ	ab 94,00
9 MBZ	ab 110,00



Ankommen. Durchatmen. Genießen.

Das „Allgäu Top Hotel“ Bannwaldsee empfängt Sie mit viel Raum für Erholung, Genuss und aktive Auszeiten. Umgeben von Natur, mit großem Garten und zahlreichen Rückzugsplätzen finden Sie hier den idealen Ort zum Abschalten. Indoor-Pool, Bio-Sauna, finnische Sauna und ruhige Relaxzonen sorgen für wohltuende Entspannung nach einem aktiven Tag im Allgäu.

Wohnen mit Charakter

Die gemütlichen Hotelzimmer und Suiten im modernen Allgäuer Landhausstil bieten viel Platz, Komfort und einen Blick in die Natur. Hochwertige Materialien, warme Farben und liebevolle Details schaffen eine Atmosphäre zum Wohlfühlen.

Genuss aus der Region

Starten Sie den Tag mit einem abwechslungsreichen Frühstücksbuffet mit regionalen und hausgemachten Produkten. Am Abend verwöhnt das Küchenteam mit bayerisch-schwäbischer Küche, saisonalen Spezialitäten und feinen Genussmomenten. Bei schönem Wetter lädt die Sonnenterrasse mit Alpenblick zum Verweilen ein.

Tagen & Feiern

Für Tagungen bis 50 Personen, Seminare und Feiern stehen helle, moderne Räume für bis zu 50 Personen zur Verfügung – individuell betreut und eingebettet in entspannte Umgebung.

Tipp

Besondere Angebote für Familienurlaub, Urlaub mit Hund, Romantik, Kultur und Gesundheitsaufenthalte.

REHAKLINIK BUCHING

Buching 25



Rehaklinik Buching
 Rauhenbühl 9 · 87642 Halblech
 Telefon: 08368-79 0
 Telefax: 08368-79 171
 E-Mail: rehaklinik.buching@kur.org
 www.rehaklinik-buching.de

Neue Perspektiven für ganzheitliche Heilung
 für Menschen, die an einer psychosomatischen Erkrankung leiden: Die Rehaklinik Buching bietet Ihnen eine interdisziplinäre Behandlung. Unter anderem psychotherapeutische und psychosomatische Behandlungen, aktive Physio-, Sport-, Bewegungs-, Ergo- und Kreativtherapie, Entspannungsübungen, Gesundheitsschulungen u.v.m. inmitten beeindruckendem Bergpanorama im Ostallgäu. Hier ist Raum für Ruhe und Erholung. Die Therapieeinrichtungen sind vielfältig und auf neuestem Stand, darunter ein neues Hallenbad, Sauna, MTT, Sport- und Bewegungshalle und vieles mehr. Die hellen und freundlichen Einzelappartements sind ansprechend eingerichtet, alle haben Dusche, WC und Telefon. Denn bei uns sollen Sie sich wohlfühlen.



GASTHOF HIRSCH P **

Trauchgau 22



... wohlfühlen und entspannen!
 Fühlen Sie sich wohl in gemütlichen, ländlich eingerichteten Einzel-, Doppel- u. Mehrbettzimmern mitten im Dorf Trauchgau am schönen Kirchplatz. Durch die ideale Lage an den Fahrradwegen „Romantische Straße“ und „Bodensee – Königssee“ ein optimaler Zwischenstopp auch für eine Übernachtung. Ein abgesperrter Fahrradraum ist vorhanden. Gutbürgerliche und saisonale Küche. Öffnungszeiten: Mo – Sa ab 17.00 Uhr, Sonn- und Feiertage von 9.30 – 15.00 Uhr und abends ab 17.00 Uhr. Donnerstag und Freitag Ruhetag.



Franz und Sebastian Romeder
 Kirchplatz 2 · 87642 Halblech
 Tel. 08368-274
 Fax 08368-94 04 97
 gasthof.hirsch@t-online.de
 www.gasthofhirsch-online.de

Preis ÜF pro Tag / Person in €	
2 EZ	ab 55,00
3 DZ	ab 45,00
2 MBZ	ab 35,00



GASTHOF SERA

Trauchgau 14



Herzlich willkommen im Gasthof Sera. Genießen Sie Ihren Aufenthalt in familiärer Atmosphäre. Unsere Zimmer sind mit DU/WC und TV ausgestattet. Direkt an schönen Rad- und Wanderwegen gelegen. Haustiere auf Anfrage. Pkw-Stellplatz und Fahrradunterstellmöglichkeit. Wir freuen uns auf Sie!



Gutbürgerliche Küche.
Sommeröffnungszeiten:
 Mo-Sa ab 17.00 Uhr
 Sonn- u. Feiertage ab 10.00 Uhr
 Mittwoch Ruhetag.

Katharina Romeder
 Unterreiten 1 · 87642 Halblech
 Tel. 01 57- 87 66 27 07
 www.gasthof-sera.de

Preis ÜF pro Tag / Person in €	
1 EZ	ab 40,00
2 DZ	ab 45,00
2 MBZ	ab 42,00



ALPCHALET SCHWANSTEIN

Buching 44



Familie Liu · Romantische Straße 16 · 87642 Halblech
 Tel. 0151- 18 65 20 41 und 08368-9 14 80 90
 info@alpchalet-schwanstein.de
 www.alpchalet-schwanstein.de

Der ehemalige Gasthof wurde mit viel Liebe zum Detail, Geschmack und langjähriger Erfahrung zu neuem Leben erweckt. Das Alpchalet Schwanstein bietet Ihnen modernen, gemütlichen Wohnkomfort, der keine Wünsche an Komfort offen lässt. Die Ausstattung unserer neu renovierten Gästezimmer entspricht internationalem Standard. Größtenteils bieten die Balkone einen atemberaubenden Blick auf das beeindruckende Bergpanorama. Wir freuen uns auf Sie!

Ihre Familie Liu

Preis ÜF pro Tag / Pers. in €	
2 EZ	ab 89,00
6 DZ	ab 60,00
4 MBZ	ab 55,00



GÄSTEHAUS ALPENLAND

Buching 35



Genießen Sie in familiärer Atmosphäre die schönsten Tage des Jahres. Unser Haus liegt ruhig und sonnig am Ortsrand von Berghof mit herrlichem Bergblick. Die Gästezimmer sind behaglich eingerichtet und alle mit Dusche und WC ausgestattet. TV im Aufenthaltsraum.



Wir bieten Ihnen:

- Frühstücksbuffet
- Gästekühlschrank mit vielerlei Getränken
- Separate Kochgelegenheit
- Kellerbar, Sauna
- Mehrzweck-/Seminarraum

• Nichtraucher-Haus
 • Parkplatz vor dem Haus

Wir freuen uns auf Sie!

Uta Hein
 Falkenstraße 14 · 87642 Halblech
 Tel. 08368-6 99
 info@gaestehaus-alpenland.de
 www.gaestehaus-alpenland.de

Preis ÜF pro Tag / Person in €	
2 EZ	ab 58,60
4 DZ	ab 58,60
1 MBZ	ab 58,60



GÄSTEHAUS BAUMGARTNER-WALK

Buching 35

Preis ÜF pro Tag / Person in €	
1 EZ	ab 55,00
1 DZ	ab 50,00

Ferienwohnung in ruhiger Lage mit herrl. Berg- und Schlossblick. Sep. Eingang u. gr. Terrasse m. Panoramablick in die Voralpenlandschaft. Ganzj. Vermietung. Buchbar auch als Zimmer: 2 DZ o. EZ m. DU/WC, m. Frühst.
Gertrud Walk · Illasbergstraße 18
 87642 Halblech · Tel. 08368-17 73
 Mobil 0171-1 85 56 18 · gertrud.walk@gmx.de

Preis pro Wohnung / Tag in €	
1 Fewo 80 m² 1-6 Pers.	ab 65,00



FERIENHAUS BUCHING

Buching 43 u. 51

Komfortable Zimmer mit DU/WC. Aufenthaltsraum mit Teeküche. Nähe Loipe – Sesselbahn (für Gleitschirmflieger leicht fußläufig erreichbar) – Radweg um den Förgensee. Ausgang für zahlreiche Wanderungen. Haustiere erlaubt (Hunde € 5,00 pro Tag). Reichhaltiges Frühstück in angenehmem Ambiente. Ferienwohnung (75 qm, Parterre, behindertengerecht). Die Fewo befindet sich in der Sesselbahnstraße.

Preis ÜF pro Tag / Person in €	
2 DZ	ab 40,00 (als EZ 50,00)

Sieglinde Kurz · Sonnenstr. 22 · 87642 Halblech
 Tel. 08368-91 38 94
 www.ferienhaus-buching.de

Preis pro Wohnung / Tag in €	
1 Fewo 75 m² 2 Pers.	ab 80,00



MARGRET SINGER

Buching 52

Komfortables Zimmer mit eigener Terrasse. Reichhaltiges Frühstück. Dusche/WC. Aufenthaltsraum.

Margret Singer · Am Steig 3 · 87642 Halblech · Tel. 08368-5 41

Preis ÜF pro Tag / Person in €	
1 DZ	ab 34,00



GÄSTEHAUS VEFI Halblech 37



Zimmer mit Du/WC und Balkon. Gemütlicher Aufenthaltsraum. Gästekühlschrank, Sat-TV und Wintergarten. Wir freuen uns auf Sie.

Vefi Driendl · Kapellenweg 31 · 87642 Halblech
Tel. 08368-17 68 · Fax 08368-17 68
vdriendl@t-online.de

Preis ÜF pro Tag / Person in €
2 DZ ab 30,00



GÄSTEHAUS KRAINHÖFNER Buching 51



Gästezimmer mit separatem Eingang, Etagenduschen. Gemütlicher Aufenthaltsraum mit SAT-TV, Küche. Reichhaltiges Frühstück. Geeignet auch für Gruppen und Familien, die ihre Ferien zusammen verbringen möchten. Gleitschirmflieger willkommen! Ganzjährige Vermietung.

Hanni Krainhöfner · Bergstraße 2
87642 Halblech · Tel. 08368-2 22

Preis ÜF pro Tag / Pers. in €
1 EZ ab 27,50
2 DZ ab 27,50
2 MBZ ab 27,50



FERIENWOHNUNG BERGFREUNDE F ***** Buching 43



Liebevoll eingerichtete 5*-Fewo im 1. Stock mit 2 Schlafzimmern (das zweite Schlafzimmer ist über das erste Schlafzimmer verbunden). Der Balkon bietet Ihnen ein herrliches Bergpanorama. Die voll ausgestattete Fewo (modernes Badezimmer mit Du/WC, Föhn, TV 2x, Wohnküche) befindet sich in ruhiger und zentraler Lage. Idealer Ausgangspunkt für Wanderungen und Radtouren in die wunderschöne Umgebung. Supermarkt, Bäckerei, Gastronomie und Buchenberg-Sesselbahn sind in fußläufiger Nähe.

Familie Fruth · Tel. 0152-9 54 22 06 · Forggenseestraße 21a · 87642 Halblech
info@bergfreunde-fewo.de · www.bergfreunde-fewo.de

Preis pro Wohnung/Tag in €
1 Fewo 53 m² 2-4 Pers. ab 50,00



FERIENWOHNUNGEN DEGLE F **** Buching 43



Großzügige, elegante Ferienwohnungen (EG + OG) in ruhiger Ortsrandlage. Blick auf die Allgäuer Berge. Wohnzimmer, 2 Schlafzimmer, Küche, Bad mit Wanne, Dusche, sep. WC. Wintergarten (EG), Balkon (OG), Terrasse, Liegewiese, Garage. 5 Minuten bis zur Ortsmitte. Wander-, Radwege, Loipe in direkter Nähe. Keine Haustiere.

Familie Degle · Sonnenstraße 16a · 87642 Halblech
Tel. 08368-4 58 · Fax 08368-94 03 02 · peter.degle@gmx.de

Preis pro Wohnung / Tag in €
1 Fewo EG 118 m² 2-4 Pers. ab 100,00
1 Fewo OG 110 m² 2-4 Pers. ab 100,00



FERIENWOHNUNG MIT HERZ Halblech 36



Offener Koch-Essbereich mit Backofen, 4 Platten Cerankochfeld, Spülmaschine sowie einer Kaffeemaschine ausgestattet. Ihre zubereiteten Speisen können Sie auf der zur Ferienwohnung dazugehörigen Sonnenterrasse oder dem Balkon zu sich nehmen. Am Grillplatz können Sie Ihren Urlaubstag entspannt ausklingen lassen.

Matthias Lingen · Graf-Dürkheim-Str. 6 · 87642 Halblech
Telefon: 0 8368-91 49 62 · ferienwohnung-halblech@outlook.de

Preis pro Wohnung / Tag in €
1 Fewo 84 m² 1-4 Pers. ab 100,00



FERIENWOHNUNGEN GANS & ROCHAU F(2) *** Trauchgau 15



Ferienwohnungen mit Bergblick in ruhiger Lage. Rad- und Wanderwege ins Naturschutzgebiet Ammergebirge direkt ab Haus. Für Erholung und Sport sorgen naheliegende Thermen, Badesee, Freibad, Loipen, Skilifte, ... Unser Haus bietet Ihnen drei komplett ausgestattete Fewos mit Balkon, Du/WC, Wohnküche bzw. separate Küche.

Unsere Ferienwohnungen:
Sonnenblume (55 m²) | Margerite (85 m²) | Gänseblümchen (55 m²)

Josefine Gans · Tel. 08368-5 84 · hanserhof@web.de
Unterreithen 10 + 13 · 87642 Halblech · www.hanserhof.de
Angelika Gans-Rochau · Tel. 08368-9 14 23 46 · 0176-87 09 37 80 · ganskreativ@gmail.com

Preis pro Wohnung/Tag in €
1 Fewo 85 m² 2-5 Pers. ab 65,00
1 Fewo 55 m² 2 Pers. ab 55,00
1 Fewo 55 m² 2-3 Pers. ab 70,00



FERIENWOHNUNG ALLGÄU-GENUSS Trauchgau 21



Herzlich willkommen in unserer geräumigen Ferienwohnung am Fuße der Trauchberge. Die schöne Wohnung bietet Ihnen neben einem gemütlichen Wohnzimmer und einem geräumigen Schlafzimmer eine bis ins Detail ausgestattete Wohnküche sowie DU/WC. Ein 50 qm großer Außenbereich mit Grill und Gartenmöbeln gehören ebenso dazu wie eine Garage. Rad- und Wanderwege starten am Haus, Freibad und Ski-Loipe in nächster Nähe.

Peter u. Svetlana Kuhn · Allgäuer Straße 6 · 87642 Halblech
Tel. 0152- 44 23 45 68 · allgaeu.genuss@t-online.de · www.allgaeu-genuss.de

Preis pro Wohnung / Tag in €
1 Fewo 58 m² 1-3 Pers. ab 95,00



FERIENWOHNUNG GUGGENBERG Buching 52



Behagliche Fewo mit separatem Eingang. Komplett eingerichtete Einbauküche mit Geschirrspüler, Heißluftfritteuse/Airfryer und gemütlicher Essecke. Süd-Balkon mit herrlichem Blick über den Bannwaldsee nach Füssen. Mindestens 3 Nächte.

Joachim Wittmann · Guggenbergweg 1 · 87642 Halblech
Tel. 08368-9 14 85 34 · ferienwohnung-guggenberg@email.de
www.ferienwohnung-guggenberg.de

Preis pro Wohnung / Tag in €
1 Fewo 34 m² 1-2 Pers. ab 70,00



FERIENWOHNUNG LEITNER F *** Trauchgau 12



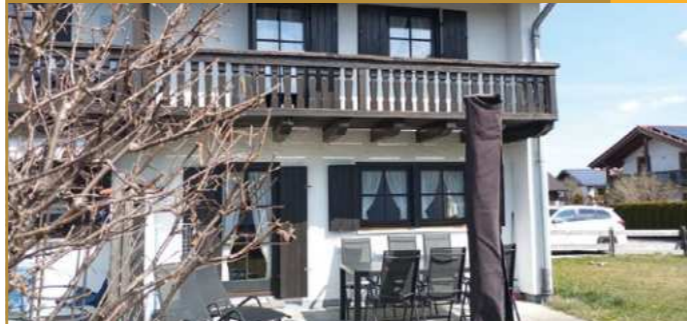
Herzlich Willkommen in unserer FW am Südhang von Trauchgau. Schöner Blick und ruhige Lage werden Sie genießen! West- und Ostbalkon. 2 getr. Schlafzimmer. Viele Wandermöglichkeiten, Freibad und wunderschöne Badeseen in der Nähe. Viel Freiraum für Kinder! Auf Ihren Besuch freut sich Familie Leitner.

Toni und Andrea Leitner · Eschenberg 8 · 87642 Halblech
Tel. 08368-12 42 · info@urlaub-leitner.de · www.urlaub-leitner.de

Preis pro Wohnung / Tag in €
1 Fewo 48 m² 2-4 Pers. ab 50,00



FERIENLANDHÄUSER OFFERGELD Halblech 36



Doppelhaushälfte mit separatem Eingang, Garten. Ruhige Lage mit herrlichem Blick auf die Berge. Sehr gemütlich eingerichtet, bestehend aus 2 Schlafzimmern mit Doppelbett, 1 Schlafzimmer mit Stockbett. Wohn- und Esszimmer mit Küche, Dusche/WC sowie ein separates WC im EG. Große Terrasse mit schönem Gartenanteil, Waschmaschine. Unterstellplatz für Fahrräder und Auto. Haustiere erlaubt auf Anfrage.

Ralf Offergeld · Graf-Dürkheim-Str. 5 · 87642 Halblech · Tel. 071 43-9 12 53
rita.offergeld@web.de · www.ferienlandhaeuser-offergeld.de

Preis pro Wohnung / Tag in €
1 Fewo 80 m² 1-6 Pers. ab 130,00



FERIENWOHNUNG AUSZEIT Buching 43



Herzlich Willkommen in unserer Ferienwohnung im EG eines Mehrfamilienhauses am Ortsrand von Buching. Ihr idealer Ausgangspunkt für Ausflüge, Wander- & Radtouren in die Berge und im Tal.
Sabine Kotz
Förggensestr. 39 · 87642 Halblech
Tel. 08368-12 24 od. 0151-54 82 65 75
fewo-auszeit-buching@t-online.de

Preis pro Wohnung / Tag in €
1 Fewo 70 m² 1-6 Pers. ab 92,00



FERIENHAUS BERGLIEBE Buching 17



Panorama-Bergblick in absolut ruhiger Lage. 2 DZ, Küche mit Spülmaschine, DU/WC, Kachelofen, Kinderbett, Kinderstuhl, Terrasse, Grill u. Garten. Massage, Kosmetik u. Fußpflege gegen Aufpreis möglich.
Armin u. Katarina Niggel
Kniebis 6 · 87642 Halblech
Tel. 0 15 20-3 23 82 87 / 0 15 20-3 23 81 98
gebirgsbachaustria@googlegmail.com

Preis pro Wohnung / Tag in €
1 Fewo 50 m² 1-5 Pers. ab 80,00



FERIENLANDHÄUSER OFFERGELD Trauchgau 30



Unser Doppelhaus mit jeweils sep. Eingang und Garten liegt in ruhiger Lage im Ortsteil Trauchgau m. herrl. Blick auf die Berge. Sehr gemütlich eingerichtet, bestehend aus 2 Schlafz. m. Doppelbett, 1 Schlafz. mit Stockbett. Wohn- und Essz. mit Küche, Dusche/WC, Waschmaschine sowie ein sep. WC im Erdgeschoss. Große Terrasse mit schönem Gartenanteil. Unterstellplatz für Auto u. Fahrräder. Haustiere erlaubt.

Ralf Offergeld · Ostendstraße 3 · 87642 Halblech · Tel. 071 43-9 12 53
rita.offergeld@web.de · www.ferienlandhaeuser-offergeld.de

Preis pro Wohnung / Tag in €
1 Fewo 78 m² 1-6 Pers. ab 130,00



FERIENHAUS REBLE Buching 35



2 liebevoll kompl. ausgestattete Ferienwohnungen in freistehendem Haus mit großem Garten. Große Wohnküche, Wohnzimmer, Bad/Dusche, sep. WC. Abschließbare Garage für Fahrräder, WLAN, Waschmaschine und Trockner im Haus. Ferienhaus: Moorbadstraße 10

Familie Reble · Illasbergstr. 40 · 87642 Halblech
Tel. 08368-16 11 · ferienhaus.ressle@web.de · www.ferienhaus-ressle.de

Preis pro Wohnung / Tag in €
1 Fewo 65 m² 2-4 Pers. ab 60,00



FERIENBUNGALOW BÜCHL Trauchgau 21



Genießen Sie unbeschwerte Urlaubstage in unserem Ferienbungalow, in ruhiger, sonniger Lage mit schönem Bergblick. Südterrasse, Liege-/ Spielfläche, 2 Schlafzimmer, Wohnraum m. Kochnische, Dusche, sep. WC. Parkplatz. Strom und Heizung nach Verbrauch.

Töpferweg 1 · 87642 Halblech
Tel. 08368-2 77 · Fax 08368-73 81

Preis pro Wohnung / Tag in €
1 Fewo 60 m² 2-4 Pers. ab 55,00



FERIENWOHNUNG CHRISTA Trauchgau 29



Ferienwohnung in ruhiger Ortsrandlage. 1 Schlafzimmer, 1 großer Wohnraum, Küche/Küchenzeile, Bad/WC, Südbalkon. Herrlicher Ausblick auf die Allgäuer Bergwelt.

Stefan Christa · Flurweg 5a · 87642 Halblech
Tel. 08368-92 74 · stefan.christa@t-online.de
www.christa-halblech.de

Preis pro Wohnung / Tag in €
2 Fewo 66 m² 1-2 Pers. ab 67,00



BLOCKHAUS ALPENBLICK Buching 43



Blockhaus mit großzügigem Wohnkomfort. Verbringen Sie Ihre Urlaubstage umgeben von einer traumhaften Landschaft und einem faszinierenden Ausblick aufs Bergpanorama.
Ulrike Grieser · Förggensestr. 37 · 87642 Halblech · Tel. 0162-6 83 63 26 · Tel. 08368-91 47 08
ferienhausalpenblick.grieser@gmail.com
www.ferienhaus-halblech.de

Preis pro Wohnung / Tag in €
1 Fewo 148 m² 1-8 Pers. ab 140,00



FEWO FRANZI IM HAUS ALPENSTRASSE Buching 51



Ferienwohnung im Dachgeschoss inklusive Betriebskosten, Kurbeitrag, Endreinigung und Parkplatz auf dem Hof.

Axel Döring · Leitenweg 3 · 87642 Halblech
Tel. 08368-9 14 68 57 · Fax 08368-9 14 90 58
fewo@haus-alpenstrasse.de
www.haus-alpenstrasse.de

Preis pro Wohnung / Tag in €
1 Fewo 45 m² 1-4 Pers. ab 59,00



FERIENWOHNUNG GEISENBERGER Buching 35



Fewo im 1. Stock, Einbauküche mit Spülmaschine, Mikrowelle, 2x SAT-TV, Fön und Balkon. Grillmöglichkeit. Kinder bis 4 Jahren frei.
Sonja Geisenberger
Am Rain 2 · 87642 Halblech
Tel. 08368-10 47 u. 0174- 4 33 77 36
sonja.geisenberger@gmail.com
www.sonjageisenberger.de

Preis pro Wohnung / Tag in €
1 Fewo 72 m² 2-8 Pers. ab 67,00



HAUS HERZIG F *** Buching 43



Schöne Studioferienwohnung. Gr. sonniger Balkon. Freier Blick auf Berge und Schlösser. Wohn-/Schlafraum, Esszimmer mit toller Küche, Bad mit Wanne/DU/WC, Radio/Sat-TV/WLAN. Stellplatz für Auto. Garage für Fahrräder.

Benno Herzig · Tegelbergweg 5 · 87642 Halblech
Tel. 08368-10 10 · info@bergundschlossblick.de
www.bergundschlossblick.de

Preis pro Wohnung / Tag in €
1 Fewo 50 m² 2 Pers. ab 75,00

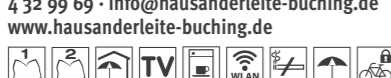


HAUS AN DER LEITE Buching 51



150 m nördlich Talstation Buchenbergbahn. Berg- und Schlossblick. Unterstellmöglichkeit für Skier / Räder o. ä. vorhanden. Zustellbett, Kinderreisebett auf Anfrage, Waschmöglichkeit nach Absprache gegen Gebühr. Hunde auf Anfrage.
Leitenweg 2 · 87642 Halblech · Tel. 08368-4 32 99 69 · info@hausanderleite-buching.de
www.hausanderleite-buching.de

Preis pro Wohnung / Tag in €
1 Fewo 50 m² 1-2 Pers. ab 49,00
1 Fewo 50 m² 2-4 Pers. ab 59,00

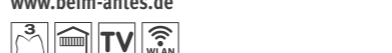


FERIENWOHNUNG BEIM ANTES Buching 52



Gemütliche Fewo im EG eines Mehrfamilienhauses. Liebevoll eingerichtet, Wohnküche mit Kachelofen, Wohnzimmer, 3 Doppelschlafzimmer, Bad/Dusche/WC, weiterer Dusche/WC und großer Terrasse; sep. Eingang. Zentral, in ruhiger Lage abseits Hauptstraße.
Franz Schichtl · Talweg 2 · 87642 Halblech
Tel. 08368-6 97 · beim-antes@t-online.de
www.beim-antes.de

Preis pro Wohnung / Tag in €
1 Fewo 100 m² 1-6 Pers. ab 55,00



FERIENWOHNUNG BEI KUSTERS Buching 52



Moderne Fewo mit Balkon am Fuße des Buchenbergs. Freier Blick auf Berge. Ausgestattet mit Küche, Wohnzimmer, 2 Schlafzimmer, Bad und separates WC. Rad- und Wanderwege in der Nähe. Separater Eingang, Carport.
Familie Häubler · Bergstraße 18
87642 Halblech · Tel. 08368-91 30 71
n.haessler@web.de · www.beikusters.de

Preis pro Wohnung / Tag in €
1 Fewo 68 m² 1-4 Pers. ab 80,00



FERIENWOHNUNG LEITERER Buching 35



Renovierte Fewo mit moderner Wohnküche, DU/WC. In ruhiger Ortsrandlage (Berghof). Herrlicher Bergblick vom Balkon. Bäckerei, Bushaltestelle in der Nähe. Ganzjährige Vermietung.
Franz Leiterer
Falkenstraße 10a · 87642 Halblech
Tel. 08368-10 55 · Fax 08368-71 35
franzleiterer@gmx.de

Preis pro Wohnung / Tag in €
1 Fewo 45 m² 2-4 Pers. ab 65,00



FERIENWOHNUNG LORY F ***** Buching 43



Neu erbaute, großzügig und stilvoll einger. Ferienwohnung (Loftcharakter) im 2. OG. Herrlicher Schloss- u. Bergblick. 2 Schlafzimmer, Bad, DU/WC. Ganzjährige Vermietung.
Maria Lory
 Alte Straße 19a · 87642 Halblech
 Tel. 0151-51 81 90 76 · fewolory@gmx.de
<https://ferienwohnunglory.jimdofree.com>

Preis pro Wohnung / Tag in €
 1 Fewo 110 m² 2-6 Pers. ab 140,00



LANDHAUS LOTTE F **** Trauchgau 21



Gemütliche Ferienwohnung in ruhiger Ortsrandlage mit Süd- und Ostbalkon mit Blick auf Berge u. angrenzende Felder. Eigener Eingang. Nur 5 Min. bis Ortsmitte. Loipe in Hausnähe.
Lotte Tschirschnitz
 Westendstraße 5 · 87642 Halblech
 Tel. 08368-5 33 · info@landhaus-lotte.de
www.landhaus-lotte.de

Preis pro Wohnung / Tag in €
 1 Fewo 64 m² 1-2 Pers. ab 65,00



STEFFIS APARTMENT Trauchgau 29



Familienfreundliche Ferienwohnung im Erdgeschoss, Bergblick, Terrasse Richtung Süden, Gartennutzung, Wintergarten, voll ausgestattete Küche, Schlafzimmer und Doppelbett, Wohnzimmer mit Schlafsofa, Brötchenservice.
Stefanie Stahl · Allgäuer Straße 30
 87642 Halblech · Tel. 0151-41 86 40 20
steffis.apartment@web.de

Preis pro Wohnung / Tag in €
 1 Fewo 80 m² 2-4 Pers. ab 90,00



GÄSTEHAUS STREIF Buching 51



Gemütliche, mit viel Holz ausgestattete Fewo, in ruhiger Hanglage mit freiem Berg- und Seeblick. Großer Wohn-/Schlafraum, Küche, Bad/WC, Terrasse, Fahrradgarage.
 Wir freuen uns auf Ihren Besuch!
Erika Streif
 Guggenbergweg 5 · 87642 Halblech
 Tel. 08368-3 51 · streif.erika@gmx.de

Preis pro Wohnung / Tag in €
 1 Fewo 52 m² 1-4 Pers. ab 62,00



FERIENWOHNUNG MAYR TANJA Trauchgau 30



Helle, große Ferienwohnung, liebevoll eingerichtet im 1. Stock, mit Balkon in ruhiger Lage. Küche, Wohnzimmer, 2 Schlafzimmer, Bad/DU/WC, sep. WC. Buchbar ab 4 Nächte.
Tanja Mayr
 Am Feldebach 9 · 87642 Halblech
 Tel. 08368-9 31 00 · tanjamayr33@yahoo.de

Preis pro Wohnung / Tag in €
 1 Fewo 90 m² 1-4 Pers. ab 85,00



HAUS NIGGESCHMIDT Buching 52



Ruhige und gemütliche Wohnung im Landhausstil mit Panoramablick. Separater Eingang. Mindestens 4 Übernachtungen! Mai bis Oktober. Garage bzw. Pkw-Stellplatz.
Lu Niggeschmidt · Kenzenweg 5 · 87642 Halblech
 Tel. 0 83 68-71 30 und 08368-9 14 51 48
 Mobil: 0160-94 64 64 11
luniggeschmidt@gmail.com

Preis pro Wohnung / Tag in €
 1 Fewo 39 m² 1-2 Pers. ab 60,00



FERIENWOHNUNG TAUFRAATSHOFER Buching 17



Große, kinderfreundl. Fewo in ruhiger Alleinlage. Wohn-/Schlafz., 1 Schlafz., Kinderbett, abgetr. Küche, Bad/DU/WC, sep. WC, sep. Eingang. Liege-/Spielwiese. Unterstellplatz für Fahrräder und Sportgeräte. 10 Gehminuten zum Badeplatz Illasbergsee.
M. Taufratshofer · Thal 4 · 87642 Halblech
 Tel. 08368-13 11 · tauftratshofer@gmx.de
www.ferienwohnungtauftratshofer.de

Preis pro Wohnung / Tag in €
 1 Fewo 85 m² 2-4 Pers. ab 70,00



FERIENHAUS „BEIM WINKEL MAX“ Trauchgau 30



Perfekt für Familien und Freunde, ganzjährig beheizter Jacuzzi & Sauna, ruhige Lage für maximale Erholung. 4 Schlafzimmer, 2 moderne Bäder, vollausgestattete Küche, überdachte Terrasse mit Garten, Grill, Waschmaschine & Trockner.
Anita Tschabi · Austraße 4b · 87642 Trauchgau
 Tel. 0176-21 17 69 67
fewo.beim.winkel.max@gmail.com

Preis pro Wohnung / Tag in €
 1 Fewo 125 m² 2-8 Pers. ab 180,00



FERIENWOHNUNG OBSTGARTEN Buching 35



Unsere gemütliche, moderne Ferienwohnung im Erdgeschoss unseres Wohnhauses besticht durch ihre ruhige Lage und lädt zum Entspannen ein.
Florian Straubinger
 Brunnenweg 3a · 87642 Halblech
 Mobil 01520-4 99 84 70
flori.straubinger@gmx.de

Preis pro Wohnung / Tag in €
 1 Fewo 60 m² 2 Pers. ab 80,00



FERIENWOHNUNG OTT F ***** Buching 51



Neue, moderne, kinderfreundliche FeWo, Sonnenterrasse und Garten, Wohn-/Schlafraum, 1 Schlafzimmer, Küche, Bad/DU/WC, separater Eingang. Unterstellmöglichkeit für Fahrräder, Stellplatz für Auto. Am Fuße des Buchenbergs.
Theresa & Maximilian Ott · Füssener Str. 11
 87642 Halblech · Mobil 01573-2 08 85 59
info@ferienwohnunggott.de

Preis pro Wohnung / Tag in €
 1 Fewo 65 m² 2-4 Pers. ab 120,00



FERIENWOHNUNG WURM F *** Trauchgau 30



Ruhige, sonnige Lage mit Bergblick. Ideal für Rad- und Wandertouren. Ferienwohnung im 1. Stock, mit Balkon, Wohnküche, Schlafzimmer, Bad mit Wanne, separates WC.
Robert Wurm
 Hochkreuthweg 7 · 87642 Halblech
 Tel. 08368-16 93 oder 0173-9 71 41 76
robertwurm@web.de

Preis pro Wohnung / Tag in €
 1 Fewo 55 m² 1-2 Pers. ab 60,00



FERIENHOF SCHOBERBAUER Trauchgau 8



Unsere Ferienwohnungen sind in der Nähe unseres Hofes 3 abgeschlossene Wohnungen mit Blick auf die Berge. Gemütliche Wohnküche, 1 - 2 getrennte Schlafzimmer, Bad, Dusche/WC, Südbalkon oder Terrasse. Rad- und Wanderwege ab Haus.
Birgit Romeder · Schober 10 · 87642 Halblech
 Tel. 08368-12 86 oder 5 86 ferienhof.schober@gmail.com

Preis pro Wohnung / Tag in €
 1 Fewo 32 m² 1-2 Pers. ab 60,00
 1 Fewo 50 m² 2-5 Pers. ab 70,00
 1 Fewo 80 m² 2-6 Pers. ab 80,00



FERIENWOHNUNG PUTZER Trauchgau 13



Schöne, helle Neubau-Ferienwohnung in traumhaft ruhiger Südhanglage mit unverbautem Blick auf die Berge, Südterrasse, separater Eingang.
Alexander Putzer
 Ried 27 A · 87642 Halblech
 Tel. 08368-91 36 76 · sieglinde.putzer@gmx.de
www.ferienwohnung-putzer.de

Preis pro Wohnung / Tag in €
 1 Fewo 50 m² 1-3 Pers. ab 58,00



HAUS ROSENSTEIN Trauchgau 21



Modernes, freistehendes Haus mit zwei Wohnungen mit je 2 Schlafzimmern – direkt am Trauchgauer Ried mit traumhaftem Bergblick.
Familie Rilling
 Westendstr. 16 · 87642 Halblech
 Tel. 0177-1 46 45 21
info@hausrosenstein.eu
www.hausrosenstein.eu

Preis pro Wohnung / Tag in €
 1 Fewo 78 m² 2-4 Pers. ab 125,00
 1 Fewo 100 m² 2-4 Pers. ab 140,00



BAUERNHOF LINDER Buching 17



Gepflegter Grünlandbauernhof Nähe Illasbergsee. Großzügig ausgest. Küche, Abstellraum, DU/WC u. sep. WC, Waschgelegenheit, DVD, Stereoanlage, ZH. Sep. Eingang. Grillmöglichkeit.
Gabi Linder · Kniebis 3 · 87642 Halblech
 Tel. 08368-6 52 · Fax 0 83 68-9 30 26
linder.kug@t-online.de
www.bauernhof-linder.de

Preis pro Wohnung / Tag in €
 1 Fewo 100 m² 2-6 Pers. ab 70,00



FERIENWOHNUNG SCHICHTL Buching 35



Große, gemütliche Fewo im 1. Stock. Komplett ausgestattete Küche mit kleinem Essplatz, Wohn-/Esszimmer, Bad/WC, sep. WC, 2 DZ mit je einer weiteren Schlafmöglichkeit. Südbalkon, Panoramablick. Ermäßigung in Vor-/Nachsaison.
Karin Schichtl · Moorbadstr. 2 · 87642 Halblech
 Tel. 08368-6 97 · ferienwohnung-schichtl@t-online.de · www.ferienwohnung-schichtl.de

Preis pro Wohnung / Tag in €
 1 Fewo 80 m² 1-4 Pers. ab 50,00



FERIENWOHNUNG SCHICHTL Buching 43



Ferienwohnung: Küche/Wohnzimmer, Bad/Dusche/WC extra, 2 Balkone, sep. Eingang, ruhige Lage, Spielwiese.
Hedwig Schichtl
 Forggenseestraße 7 · 87642 Halblech
 Tel. 08368-4 78 · hedwig-schichtl@t-online.de

Preis pro Wohnung / Tag in €
 1 Fewo 70 m² 2-4 Pers. ab 60,00



HAUS SCHICHTL Buching 43



Ferienhaus zur alleinigen Benutzung mit Blick auf den Buchenberg. Küche, Wohnzimmer, 3 Schlafzimmer, Bad, sep. WC. Ein großer Garten lädt zum Entspannen ein. Buchbar ab 4 Übernachtungen.
Kristina Kutsche · Forggenseestr. 16 · 87642 Halblech · Kontakt: Apfeltranger.Dorfstr.3@haussonnenschein-buching.de
87674 Ruderatshofen · Tel. 0 83 41-99 34 20
www.haussonnenschein-buching.de

Preis pro Wohnung / Tag in €
 1 Fewo 110 m² 1-6 Pers. ab 75,00



FERIENWOHNUNG SCHOPPER Halblech 28



Ferienwohnung in ruhiger Lage, Wohnküche, Schlafzimmer, Wohnzimmer mit Schlafcouch, Bad, Dusche, sep. WC, Balkon südsseitig.
Hubert Schopper
 Am Hochofen 5 · 87642 Halblech
 Tel. 08368-92 77 · h.schopper@aol.com

Preis pro Wohnung / Tag in €
 1 Fewo 70 m² 1-4 Pers. ab 75,00



HAUS SONNENSCHEN F *** Buching 43



Ferienhaus zur alleinigen Benutzung mit Blick auf den Buchenberg. Küche, Wohnzimmer, 3 Schlafzimmer, Bad, sep. WC. Ein großer Garten lädt zum Entspannen ein. Buchbar ab 4 Übernachtungen.
Kristina Kutsche · Forggenseestr. 16 · 87642 Halblech · Kontakt: Apfeltranger.Dorfstr.3@haussonnenschein-buching.de
87674 Ruderatshofen · Tel. 0 83 41-99 34 20
www.haussonnenschein-buching.de

Preis pro Wohnung / Tag in €
 1 Fewo 110 m² 1-6 Pers. ab 75,00



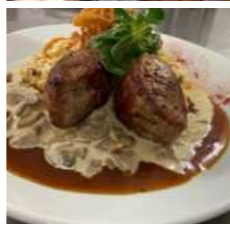



Alpstuben Buching

Buching, Romantische Straße 16

Mögen Sie die regionalen Speisen? Oder möchten Sie lieber die internationalen Spezialitäten ausprobieren? Neben traditioneller bayrischer und deutscher Küche bieten wir auch Einblicke in die internationale Gastronomie.

- Geöffnet von 11.30 – 14.00 Uhr und 17.00 – 21.00 Uhr (Winter 20.30 Uhr)
- Küche bis 20.30 (Winter 20.00 Uhr)
- Donnerstag Ruhetag außer an Feiertagen



Tel. 0 83 68 - 13 40 · alpstuben.buching@hotmail.de · Betriebsurlaub 22.12. - 24.12. und 07.01. - 06.02. · Donnerstag Ruhetag außer an Feiertagen



Hotel Bannwaldsee - Korbinians

Buching, Sesselbahnstraße 10

Besuchen Sie uns in „Korbinians“ Restaurant! Frische und saisonale Küche, abwechslungsreich, mit kleiner Karte und täglich wechselnden Tagesgerichten.

- Frühstücksbuffet von 7 bis 10 Uhr (bitte vorher anmelden)
- Hervorragende Küche täglich zwischen 14 und 20:30 Uhr (14-18 Uhr kleine Speisen und Süßes)
- Herrliche Terrasse mit Alpenblick und Garten
- Hunde herzlich willkommen
- Kinderkarte, Kinderspielecke und Kinderspielplatz
- Thementage mit Grillbuffet, Bayerischem Buffet und vielem mehr
- Nebenzimmer in verschiedenen Größen, ideal für Ihre Feier!
- Kegelbahn



Tel. 0 83 68 - 9 00-0 · www.bannwaldseehotel.de · Speisekarte unter www.bannwaldseehotel.de/das-restaurant/

Kein Ruhetag



Gasthof Sera

Unterreithen 1

Herzlich Willkommen im Gasthof Sera!

Genießen Sie Ihren Aufenthalt in familiärer Atmosphäre. Wir bieten Ihnen eine gutbürgerliche Küche. Wir freuen uns auf Ihren Besuch.

Öffnungszeiten (April - November)
Montag - Samstag ab 17.00 Uhr
Sonn- und Feiertage ab 10.00 Uhr

Mittwoch Ruhetag



Tel. 01 57 - 87 66 27 07 · www.gasthof-sera.de



Gasthaus Seerose

Buching-Berghof, Rauhenbichl

Wie wäre es mit einem einzigartigen Biergarten auf einer wunderschönen Sonnenterrasse mit einmaligem Berg- und Seeblick? Dann besuchen Sie die jungen Wirtsleute in der Seerose und lassen Sie sich die hausgemachten Kuchen, deftigen Brotzeiten oder beliebten Flammkuchen schmecken. Auch bei schlechter Witterung und im Winter lädt unsere gemütliche Stube mit 45 Sitzplätzen zum Verweilen ein.



Tel. 0 83 68 - 13 61 · www.kiosk-seerose.de

Ruhetag: April bis Oktober: Donnerstag, November bis März: Mittwoch und Donnerstag

Königlich SPEISEN

Rund um Halblech verschmelzen Natur und Genuss zu einem märchenhaften Erlebnis. Auf Hütten, in gemütlichen Stuben und modernen Restaurants werden Allgäuer Spezialitäten, frische Wild- und Fischgerichte sowie süße Klassiker liebevoll serviert. Regionalität, Saisonalität und zauberhafte Präsentation lassen jeden Bissen wie einen königlichen Moment wirken – ein kulinarischer Hochgenuss im Herzen der Berge.

Trauchgauer Almstube

Trauchgau, Im Bruch 3

Das Ausflugsziel 2 km vom Ortszentrum. Bayerische Schmankerl, Wildspezialitäten, Zebu-Rind. Kinderspielplatz, Kleintierfarm.
Freitag – Dienstag ab 11.00 Uhr. Warme Küche: 11.30 – 14.30 Uhr und 17.00 – 20.30 Uhr.



Tel. 0 83 68 - 3 48 Ruhetage: Mittwoch, Donnerstag

Beim Alten Wirt

Buching, Alte Straße 2

Herzlich Willkommen bei uns im Alten Wirt. Kommen Sie herein und genießen Sie ein paar schöne Stunden, bei gutem Essen mit netten Menschen und interessanten Gesprächen. Mo., Di., Mi. Ruhetag.



Tel. 0 83 68 - 6 91 Do-Sa ab 17 Uhr, So ab 11.30 Uhr



Panorama-Stadt am Forggensee

Einkehr mit Aussicht

- Direkt am Radweg, mit E-Bike Ladestation und Fahrradwerkzeugstation
- Aussichtsterrasse und Kinderspielplatz
- Hausgemachte Kuchen, Kaffeespezialitäten und Eis
- Deftige Gerichte

Wir freuen uns auf Ihren Besuch!
Familie Böse mit Team

Tel. 01 60 - 90 13 30 04 · Geöffnet April bis Oktober · Aktuelle Öffnungszeiten unter www.panoramastadt.de

Gasthof Hirsch

Trauchgau, Kirchplatz 2, neben der Kirche

Feine, gutbürgerliche Küche und Spezialitäten der Saison. Probieren und genießen Sie die Allgäuer Küche mit einem Bier vom Fass. Mo., Di., Mi., Sa. ab 17.00 Uhr, Sonn- und Feiertage ab 10.00 Uhr geöffnet.



Tel. 0 83 68 - 2 74 Ruhetage: Donnerstag u. Freitag

Kenzenhütte

Beliebtes Ausflugsziel auf 1.300 m

Auf 1.300 m im Naturschutzgebiet Ammergebirge gelegen. Anfang Mai bis Mitte Okt. tägl. von 10 bis 22 Uhr geöffnet. Winter geschlossen. Die Hütte bietet keinen Winterraum! Ca. 60 Schlafplätze in Zimmer/Lager.



Tel. 0 83 68 - 8 55 40 02 · www.kenzenhuetten.de

Kiosk Illasbergsee

Direkt am Radweg – idealer Stopp zum Auftanken! Hausgemachte Kuchen, herzhaftes Snacks, Eis, kühle Getränke. Entspann dich auf unserer Liegewiese direkt am Ufer oder genieße den Blick vom Steg. Kurz durchatmen, den See genießen und weiter geht's! Geöffnet: Nur bei trockener Witterung.



info@kiosk-zich.de · Saison: April bis Oktober

Skihütte Halblech

Kapellenweg 23, Halblech

Einzigartige Brotzeiten, Flammkuchen (auch vegetarisch), Kaffee & Kuchen, Biergarten. Direkt am Skilift Halblech, 5 Min vom Kenzenparkplatz entfernt. Öffnungszeiten siehe Internet.



Tel. 01 55 - 63 27 08 05 www.skihuettehalblech.de

Wohin soll's gehen?

Unser Halblech

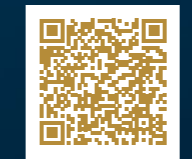
Dieser Plan zeigt Halblech und seine Lage im Allgäu – nahe Oberbayern und Tirol. Unsere Gemeinde, auf der Karte im hellen Farbton dargestellt, bietet auf 125 km² eine großartige Vielfalt. Über die Hälfte davon ist Wald und mehr als 400 Hektar Seen und Flüsschen. Darüber hinaus finden Sie in der Region viele weitere Urlaubserlebnisse, die wir Ihnen hier und auf den folgenden Seiten vorstellen.

- 10 ↔ WERTACH (39 KM)
- 7 ↔ PFRONTEN (27 KM)
- 8 ↔ NESSELWANG (30 KM)



- 1 HALBLECH**
 - Buchenbergbahn (sh. Rücktitel)
 - Gleitschirmfliegen am Buchenberg
 - Fahrt mit dem Kenzenbus zur Kenzenhütte
 - Alpenfreibad (sh. S. 21)
- 2 SCHWANGAU**
 - Königsschlösser
 - Tegelbergbahn (sh. Rücktitel)
 - Gleitschirm- und Drachenfliegen und Sommerrodelbahn
 - Königliche Kristalltherme
 - Museum der bayerischen Könige (sh. S. 47)
- 3 FÜSSEN**
 - Altstadt - „Hohes Schloss“ und ehemalige Benediktinerabtei St. Mang
 - Walderlebniszentrum Ziegelwies mit Baumkronenweg (sh. S. 46)
 - Forggensee-Schiffahrt
 - Skate bike park
 - Reptilienzoo Allgäu (sh. S. 48)
 - 4D Motion Kino (sh. S. 48)
- 4 RIEDEN AM FORGGENSEE**
 - DAV-Kletterzentrum
 - Segelschule
- 5 LECHBRUCK AM SEE**
 - Floßfahrt auf dem Lech
 - Flößergolf (sh. S. 47)
- 6 REUTTE/TIROL**
 - Europäische Burgenwelt Ehrenberg mit Fußgänger-Hängebrücke
 - Alpentherme
- 7 PFRONTEN**
 - Breitenbergbahn (sh. Rücktitel)
 - Gleitschirmfliegen
 - Burgruine Falkenstein
 - Waldseilgarten Höllschlucht
 - Allgäuer Schmetterling-Erlebnisswelt
- 8 NESSELWANG**
 - ABC-Bad
 - Alpispitzbahn (sh. S. 47)
- 9 EISENBERG**
 - Burgruinen Hohenfreyberg und Eisenberg
- 10 WERTACH**
 - Hallenspielplatz Allgäulino
- 11 SCHONGAU**
 - Altstadt
 - Hallenbad „Plantsch“
 - Märchenwald
- 12 MARKTOBERDORF**
 - Fendt Forum
- 13 KAUFBEUREN**
 - Hallenkartbahn
 - Erlebnisausstellung „Schmuck und mehr“

Weitere Tipps für Ausflüge und Erlebnisse finden Sie auf Seite 26/27 und auf den Folgeseiten



Vorschläge für einen Familienurlaub? QR-Code einscannen und auswählen.

WALDERLEBNISZENTRUM
FÜSSEN - ZIEGELWIES



LUST AUF EIN INTENSIVES NATURERLEBNIS?

Zwischen dem Wildfluss Lech und den Steilhängen des Allgäuer Bergwaldes kannst du dich von der Schönheit des Waldes überzeugen.

Erkunde und entdecke das Walderlebniszentrum mit Baumkronenweg, Erlebnispfaden & neuer Ausstellung.

www.walderlebniszentrum.eu



Tiroler Str. 10
87629 Füssen
+49(0)8341/90022150

BAYERISCHE FORSTVERWALTUNG

Bild: Matthias Spruck



Erlebt Euer
ABENTEUER
MIT DER FAMILIE IN HALBLECH

In Halblech wird Familienurlaub zum großen Abenteuer! Zwischen sanften Wiesen, glitzernden Seen und imposanten Bergen warten spannende Erlebnisse. Am Buchenberg eröffnet der Gamssteig – ein Erlebnisweg mit Holzkugelbahnen, Gamsstall-Relax-Schaukel mit integrierter Kugelbahn und Kletterspaß, inspiriert vom Juni-Moment, wenn der Geiselstein beim Sonnenuntergang den Schatten einer Gams auf die Hochplatte wirft.

Ganz in der Nähe lädt das Walderlebniszentrum Ziegelwies mit Auwaldpfad, Bergwaldpfad und dem spektakulären Baumkronenweg zu spannenden Entdeckungstouren ein. Auf den umliegenden Seen können Familien außerdem Boot fahren oder bei einem Segelkurs erste Erfahrungen auf dem Wasser sammeln. Im Märchenwald Schongau erwarten Sie liebevoll gestaltete Märchenszenen und Attraktionen und rasant wird es auf der Sommerrodelbahn Tegelberg. Die Indoor-spielplätze im Umkreis sind das ideale Ziel an weniger sonnigen Tagen.

Dazu laden ein nagelneuer Wasserspielplatz am Halblech, Abenteuer-Wanderungen und gemütliche Hütten zu unvergesslichen Familienmomenten ein.



Freilichtmuseum Glentleiten – hier ist immer was los!

Ein Erlebnis für die ganze Familie: in der Seilerei helfen, dem Wetzsteinmacher über die Schulter schauen, an zwei Kugelbahnen oder am Wassererlebnisplatz spielen, Aktionstage, historische Häuser, Bauernhöfe und Tiere entdecken, bayerische Schmankerl und selbstgebrautes Bier mit Blick auf Berge und Kochelsee genießen. Geöffnet Mitte März – Anfang November. www.glentleiten.de

 Freilichtmuseum Glentleiten

 bezirk oberbayern



ALPSPITZ KICK



ALPSPITZ SPLASH

FUN & ACTION IN NESSELWANG IM ALLGÄU



ALPSPITZ COASTER

ALPSPITZBAHN
NESSELWANG

alpspitzbahn.de
Info-Telefon +49 8361 771

Für weitere Infos einfach scannen!



MUSEUM DER BAYERISCHEN KÖNIGE



Noch nicht genug von König Ludwig II.? Mehr über seine Herkunft, unvollendete Bauprojekte und wie es mit der Monarchie weiterging, erfahren Sie tägl. von 9.00-17.00 Uhr bei uns!

• Alpseestraße 27 • 87645 Hohenschwangau • www.museumderbayerischenkoenige.de



Flößergolf
Minigolf Spaß auf 18 Spielbahnen mit Motiven der Region

Neuer Schwung durch neuen Pächter Carmen und Tom – genießen Sie eine abwechslungsreiche Speisekarte am Flößergolfkiosk
Telefon: 0151 7067 7512

Von Ostern bis Ende Oktober
Täglich ab 10 Uhr bei trockener Witterung geöffnet

Floßfahrt auf dem Lech
Ein einzigartiges Erlebnis im Allgäu
Information und Reservierung in der Tourist-Information Lechbruck
Telefon: 08862 987830

Von Mitte Juni bis Ende September
dienstags um 18.00 Uhr und
donnerstags um 10.30 Uhr



Flößerdorf LECHBRUCK am See

www.lechbruck.de info@lechbruck.de



FAHRRADSTATION
Verleih und Verkauf von BIKES

Online-Reservierung



SKI SPORT LUGGI
Luitpoldstr. 11 · Füssen
Tel. 083 627 505 91 55
www.ski-sport-luggi.de



4D MOTION Cinema & Eiscafé Füssen

4D-Motion Cinema & Eiscafé
Bahnhofstr. 10, 87629 Füssen
+49 - (0) 8362-30031-1700
info@4d-motion-cinema.de
www.4d-motion-cinema.de

Ein Flug

über die schönsten Orte der Region Füssen

Wir sind kein klassisches Kino mit vielen Filmen. In unserem 4D-Kino in Füssen erwartet dich ein Erlebnis, das sich wie ein echter Flug über das Füssener Land anfühlt. Der rund zehnmündige Film führt dich zu 24 ausgewählten Highlights der Region.

Mit hochauflösenden Bildern, spektakulären Drohnenaufnahmen und einer atmosphärischen musikalischen Begleitung sorgen wir dafür, dass du von Anfang an vollständig in die Szenerie eintauchst.

Unsere Motion-Sitze reagieren präzise auf die Bewegungen des Films. Drehungen, Steigen, Sinken – du wirst jede Bewegung direkt spüren und das Gefühl haben, wirklich durch die Luft zu gleiten. Wind-, Wasser-, Nebel und Duffeffekte verstärken dieses Erlebnis zusätzlich.

Im angeschlossenen Eiscafé erwarten euch Eis, Kaffee, Kuchen und Waffeln auf der Sonnenterrasse oder im Wintergarten.

Lassen Sie sich faszinieren!



REPTILIENZOO

ALLGÄU

MAGNUSPARK/FÜSSEN

Entdecken Sie exotische Urwald- und Wüstenbewohner in naturnahen Terrarien und Aquarien – spannend und lehrreich für die ganze Familie!

Einzigartig in der Region!
www.reptilienzoo-allgaeu.de



BANNWALDSEE

MEER BRAUCH' ICH NICHT



www.camping-bannwaldsee.de



Meer **Freiheit.** Meer **Natur.** Meer **Urlaub.**

Großzügige Stellplätze direkt am See – mit freier Sicht auf die Königsschlösser Neuschwanstein und Hohenschwangau. Die perfekte Kombination aus Allgäuer Idylle und moderner Infrastruktur für Camper mit Zelt, Wohnwagen oder Reisemobil.

Komfort & Service

Wohlfühl-Sanitär: Unsere hellen, modernen Anlagen bestechen durch Sauberkeit auf höchstem Niveau.

Familienglück: Kurze Wege zum Wasser, gepflegte Anlagen und viel Raum für Erholung.

Wohnmobilpark: Speziell angelegt für unkompliziertes Ankommen und Entspannen.

Aktiv & Relax: Idealer Ausgangspunkt für Entdeckungen in der Natur oder Ruhe am eigenen Platz.

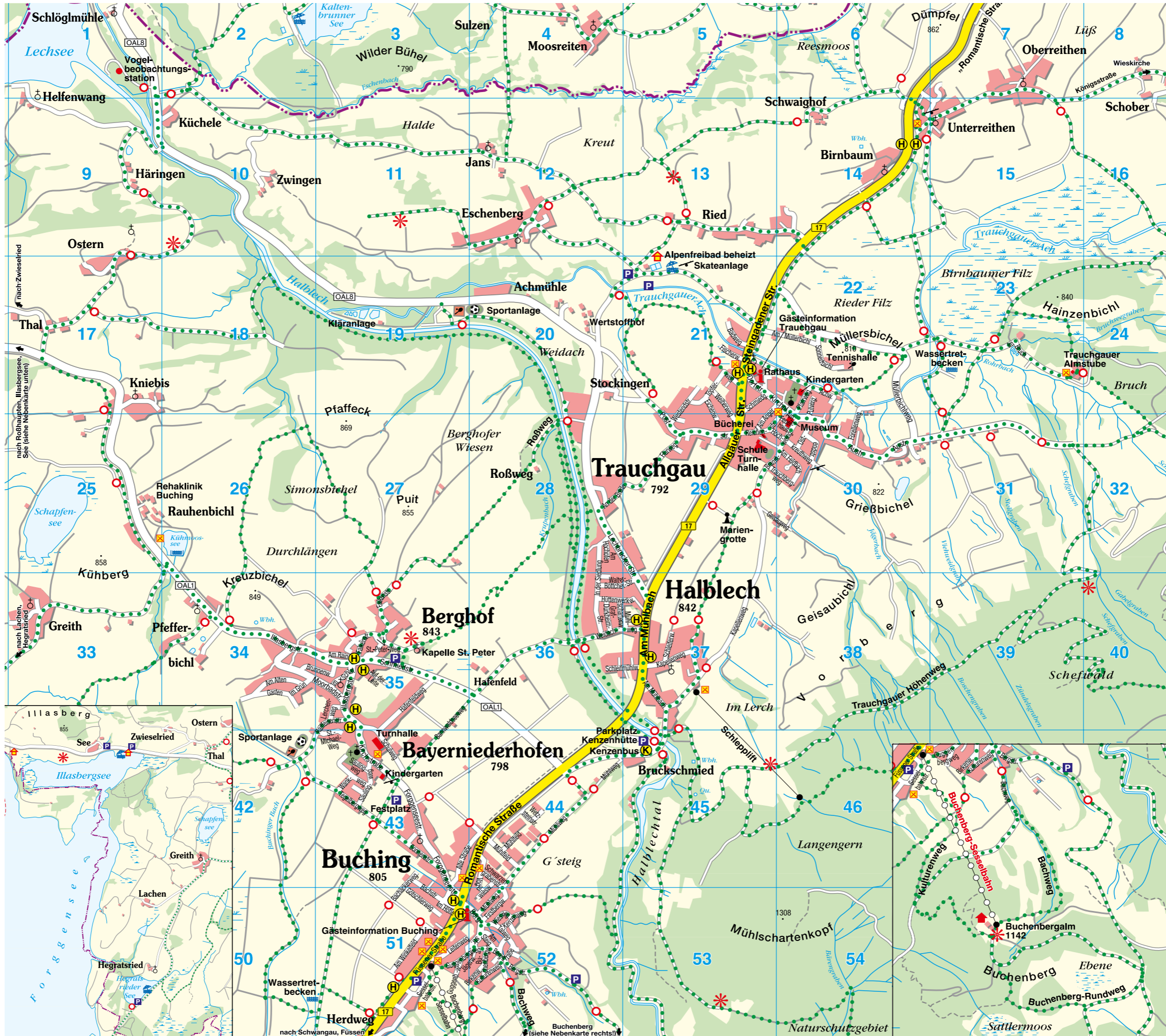
Genuss-Momente

Das Restaurant Bannwaldsee verwöhnt mit regionalen Spezialitäten und frischen Zutaten. Für gesellige Stunden in authentischer Atmosphäre lädt der urige Bannwaldsee-Stadl ein.

Ihr Urlaub am Bannwaldsee: **Komfortabel, naturnah und erholsam.**

STRASSEN- VERZEICHNIS

Achweg	22
Allgäuer Straße	21-29
Alte Straße	43-44
Am Alten Garten	34
Am Anger	21-29
Am Feldbach	30
Am Feuerhaus	30
Am Hochofen	28
Am Mühlbach	37
Am Müllerbichl	21-22
Am Rain	35
Am Steig	52
Am Winkelfeld	51
An der Breite	28-29
Auf der Leite	35
Austraße	22-30
Bachäckerweg	43-51
Bachstraße	43-51
Badweg	21
Bannwaldseeweg	35-43
Bergstraße	51-52
Birkenweg	52
Branntweingasse	29-30
Brunnenweg	34-35
Buchenbergweg	52
Dorfstraße	21
Eichenweg	21
Falkenstraße	35
Firstbergweg	52
Fischerweg	21
Flurweg	29
Forellenweg	22-30
Forggenseestraße	43-51
Füssener Straße	51
Geisauweg	29-30
Götschlerweg	51
Graf-Dürkheim-Str.	36
Guggenbergweg	51-52
Hafenfeldweg	35
Hochkreuthweg	29-30
Hüttenwerkweg	36-37
Illasbergstraße	34-35
Im Bruch	23
Im Grün	34
Im Höfle	51
Im Schlat	35
In der Siedlung	28-36
Jägerweg	52
Kapellenweg	37
Kenzenweg	52
Kirchplatz	21-22
Kirchstraße	43
Kulturenweg	52
Lechbrucker Straße	28-37



Leitenweg	51
Lerchenweg	35
Moorbadstraße	34-35
Mühlfeld	44
Mühlschartenweg	36-37
Mühlweg	44-52
Müllerbichlweg	22
Ostendstraße	30
Pfarrweg	22
Poststraße	21-29
Pulvergasse	22
Raiffeisenstraße	35-42
Reichenstraße	22-29
Romantische Straße	44
Säulingweg	43
Schleiferweg	37
Schleifmühlweg	36-37
Schmiedgasse	21
Schmiedstraße	35
Schulweg	43
Schwarzengrabenstraße	44
Sesselbahnstraße	51
Sonnenbichl	22
Sonnenstraße	43
Steingadener Straße	21
St.-Michael-Weg	35-43
St.-Peter-Weg	35
Talweg	52
Tegelbergweg	43
Töpferweg	21
Trauchbergweg	29-30
Vogelwiesweg	44
Walter-Böttcher-Straße	36-37
Wankweg	43
Weidachweg	36-37
Weiheweg	21-29
Westendstraße	21-29
Wetzsteinstraße	44
Wiesweg	52

LEGENDE

- Kirche
- Kapelle
- Tourist-Information
- Parkplatz
- Bushaltestelle, Kenzenbushalt
- Freibad, Badstrand
- Wassertretbecken
- Spielplatz
- Sportplatz
- Aussichtspunkt
- Geh- u. Wanderweg, Verbindungsweg
- Weg für Kfz gesperrt
- Gaststätte
- Kiosk/Imbiss: nicht ganzjährig geöffnet
- Schlepplift
- Sessellift

tegelberg^{bahn}



Erlebnis
Sommer-
rodelbahn

www.tegelbergbahn.de · Schwangau

breitenberg^{bahn}



Erlebnis
Juwelenweg

www.breitenbergbahn.de · Pfronten

buchenberg^{bahn}



NEU
gamssteig
mit
Holzkugelbahn

www.buchenbergbahn.de · Buching